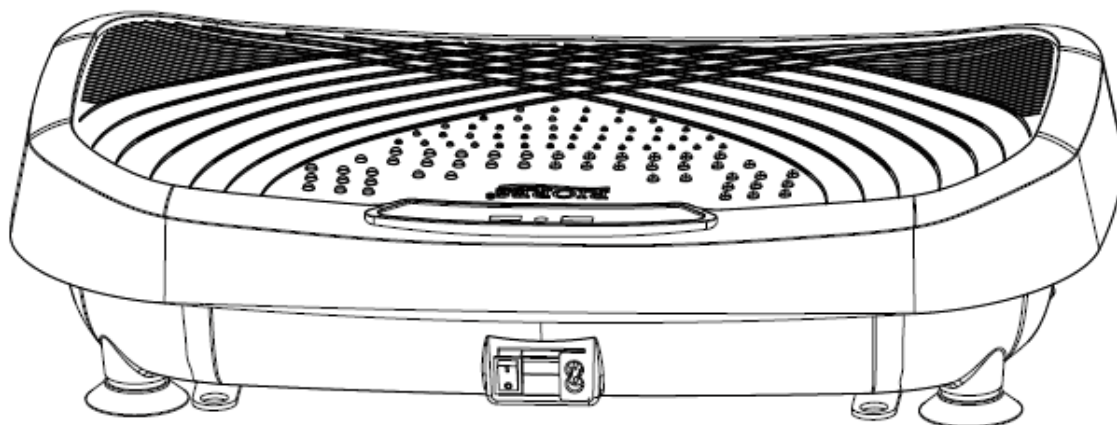




**UŽIVATELSKÝ MANUÁL – CZ**  
**IN 19894 Vibrační plošina inSPORTline Devyn**



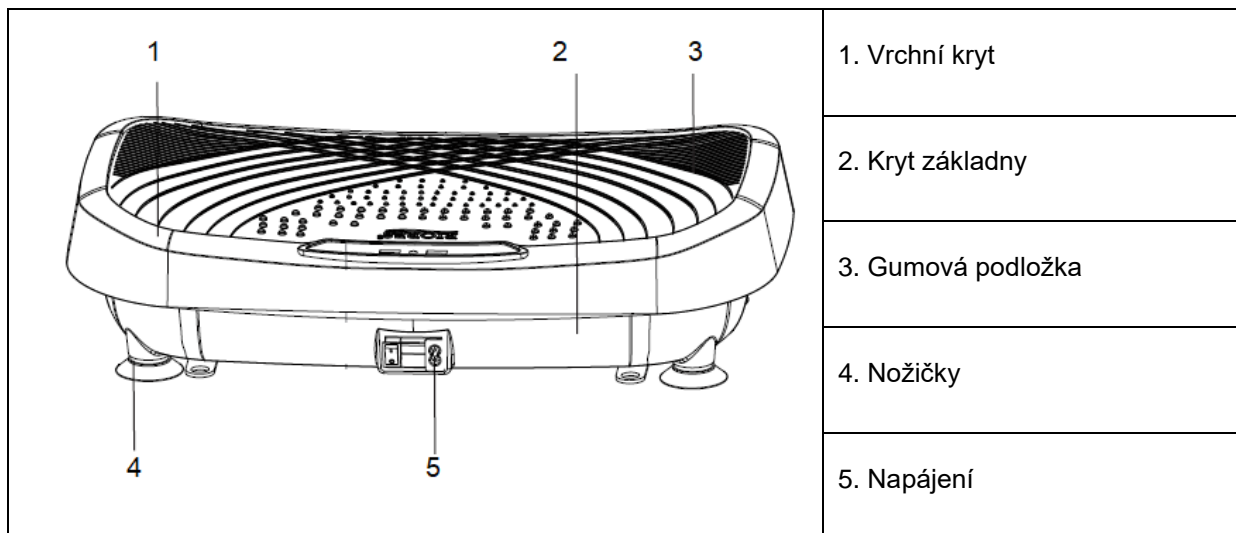
# OBSAH

BEZPEČNOSTNÍ POKYNY .....	3
POPIS PRODUKTU .....	4
OVLÁDÁNÍ.....	4
DISPLEJ.....	4
OVLADAČ .....	5
PROGRAMY .....	6
POUŽITÍ.....	7
ÚDRŽBA A SKLADOVÁNÍ .....	8
BĚŽNÉ PROBLÉMY A ŘEŠENÍ.....	8
SPECIFIKACE .....	8
OCHRANA ŽIVOTNÍHO PROSTŘEDÍ .....	8
ZÁRUČNÍ PODMÍNKY, REKLAMACE .....	9

## BEZPEČNOSTNÍ POKYNY

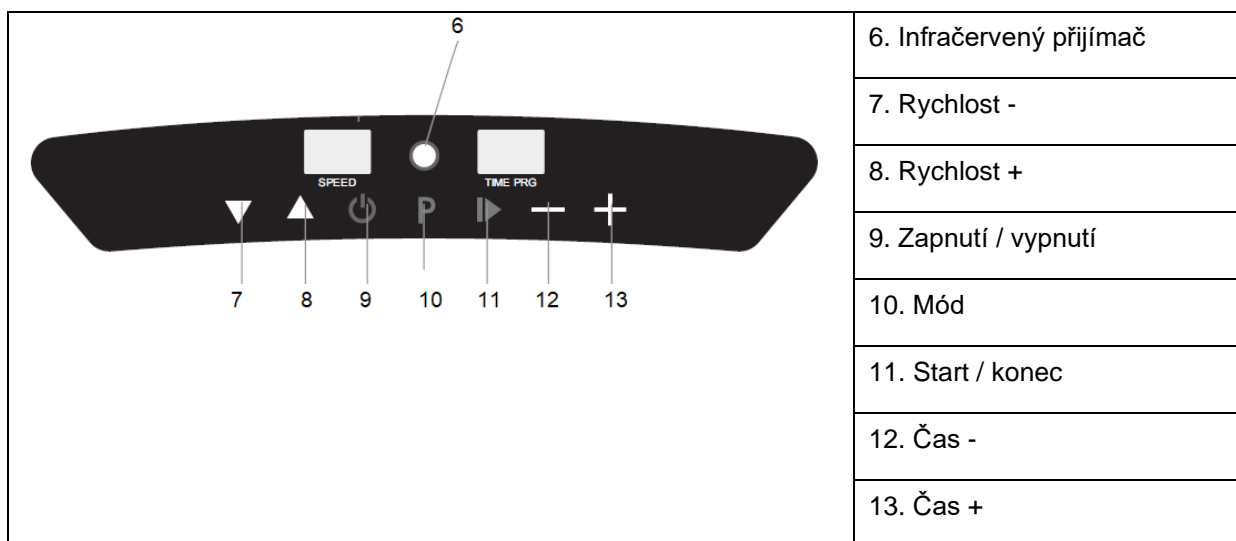
- Před použitím si pozorně přečtěte manuál a uschovejte si ho pro budoucí potřebu.
- Nepoužívejte ve vlhkém prostředí jako jsou sauny a koupelny.
- Nepoužívejte, pokud je okolní teplota vyšší jak 40 °C.
- Pouze pro vnitřní použití.
- Držte mimo dosah slunce.
- Produkt umístěte na rovnou a pevnou podlahu.
- Pokud produkt přesunete z nižší teploty do vyšší, nechte produkt ohřát na okolní teplotu.
- Produkt není vhodný pro těhotné nebo menstruuující ženy.
- Produkt není vhodný pro osoby trpící: nádory, srdečními nemocemi, osteoporózou, nevolností nebo jsou po operačním zákroku.
- Produkt není vhodný pro osoby, které mají: umělé končetiny, kardiostimulátor
- Před použitím si sundejte: hodinky, náramky, řetízky, náušnice, klíče a jakékoliv předměty v kapsách.
- Ze svého okolí odstraňte jakýkoliv předmět ohrožující osoby, které používají zařízení.
- Kolem zařízení musí být 0,6 m volného prostoru.
- Během použití nekuřte, nepožívejte alkohol nebo jiné návykové látky.
- Produkt není zdravotní pomůcka.
- Držte mimo dosah dětí a domácích zvířat.
- Do otvorů nevkládejte prsty nebo jiné části těla.
- Pokud produkt používají děti mladších 10 let nebo osoby starší 60 let, je nutný dozor dospělé osoby.
- Produkt sami neopravujte ani neprovádějte nechválené modifikace.
- Pokud se na produktu objeví ostré hrany, přestaňte produkt okamžitě používat.
- Držte mimo dosah vody.
- Pokud je jakákoliv část poškozena, okamžitě ukončete provoz zařízení a vytáhněte z elektrické sítě.
- Produkt nezapojte ani nepoužívejte, pokud máte mokré nebo vlhké ruce.
- Produkt netahejte ani nezavěšujte za napájecí kabel.
- Nepoužívejte příliš vysoké vibrace po delší dobu.
- Produkt nenechávejte bez dozoru zapnutý nebo zapojený v elektrické síti.
- Pravidelně kontrolujte expandér, jestli nenese znaky opotřebení nebo poškození.
- Pravidelně kontrolujte přístroj, jestli nenese znaky opotřebení nebo poškození.
- Použití by mělo být příjemné. Pokud pociťujete nevolnost okamžitě cvičení ukončete a kontaktujte lékaře.
- Vždy stůjte na středě plošiny, ne na kraji.
- Maximální nosnost: 100 kg
- Použití: Kategorie H pro domácí použití dle EN 957
- Certifikáty: 1903231 / 1903233

## POPIS PRODUKTU



## OVLÁDÁNÍ

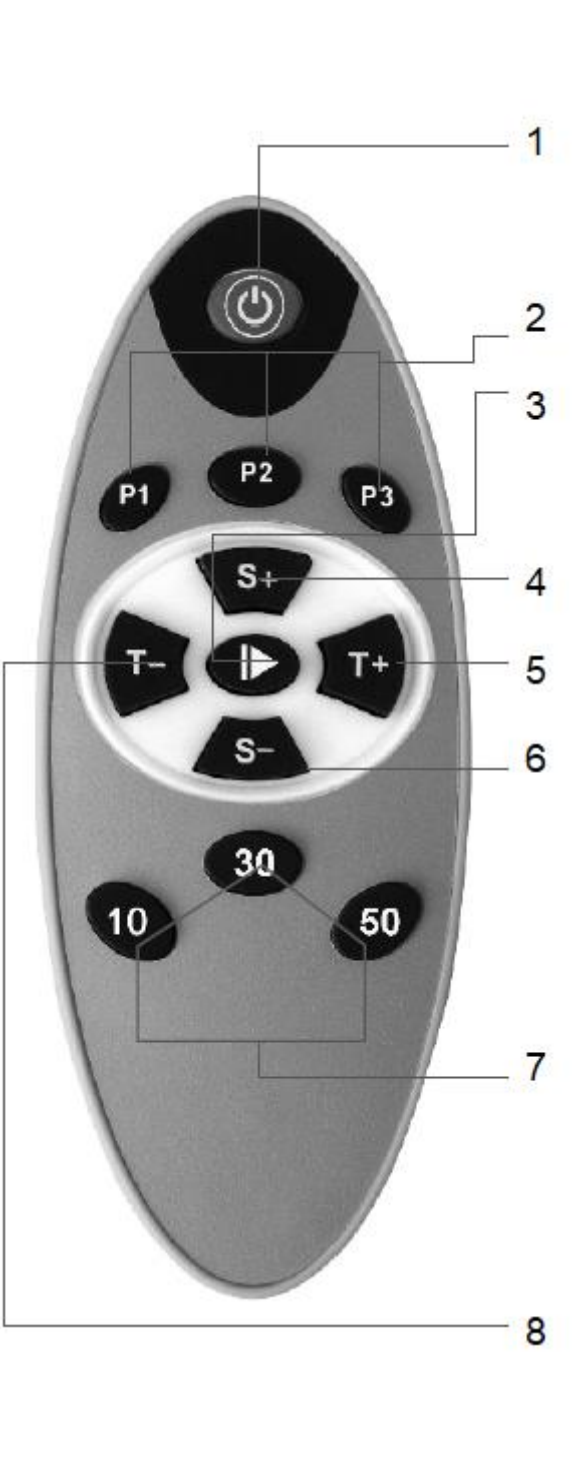
### DISPLEJ



Přednastavená hodnota doby tréninku je 10 min rozdělených do 10 segmentů.

Pomocí tlačítek Čas + / - můžete dobu upravit.

## OVLADAČ

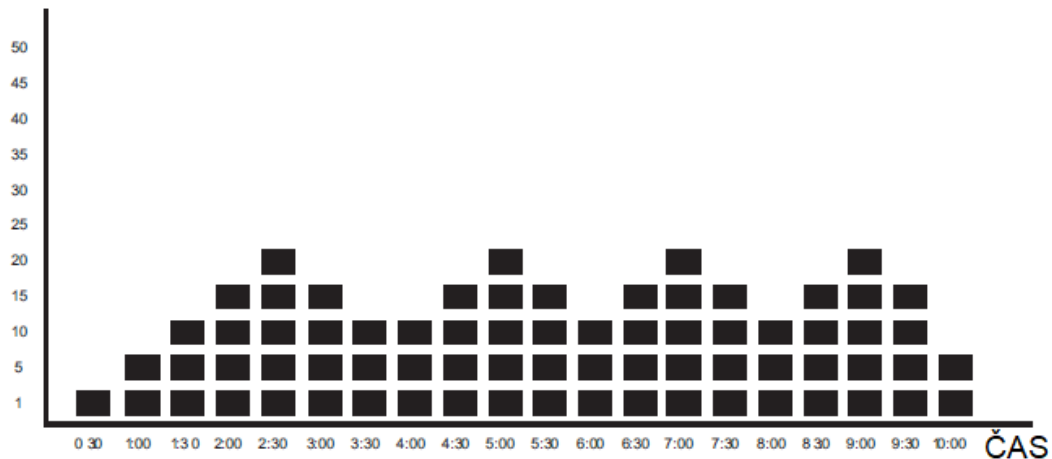
 <p>The diagram shows a grey, oval-shaped remote control with the following buttons and callouts:</p> <ul style="list-style-type: none"><li>1: Power button (power symbol)</li><li>2: Three preset program buttons labeled P1, P2, and P3.</li><li>3: Start/Pause button (play symbol)</li><li>4: Speed increase buttons (S+)</li><li>5: Speed decrease buttons (T- and T+)</li><li>6: Speed decrease buttons (S-)</li><li>7: Quick selection buttons labeled 10, 30, and 50.</li><li>8: A large bracket at the bottom of the remote, indicating the entire device.</li></ul>	<p>1. Zapnutí / vypnutí – pokud je přístroj připojen, tlačítkem zapnete plošinu do pohotovostního režimu. LCD displej zobrazí „00“ „10“.</p> <p>2. Přednastavené programy P1, P2, P3</p> <p>3. Start / pauza: stiskem spustíte program nebo zastavíte.</p> <p>4. Rychlost +: navýšení rychlosti 1–50. Funguje během tréninku.</p> <p>5. Čas +: Původní hodnota je 10. Stiskem tlačítka navýšíte čas.</p> <p>6. Rychlost -: snížení rychlosti 1–50. Funguje během tréninku.</p> <p>7. Tlačítko rychlé volby</p> <p>8. Čas -: Původní hodnota je 10. Stiskem tlačítka snížíte čas.</p>
---	--

Ovladač má dosah 2,5 m.

# PROGRAMY

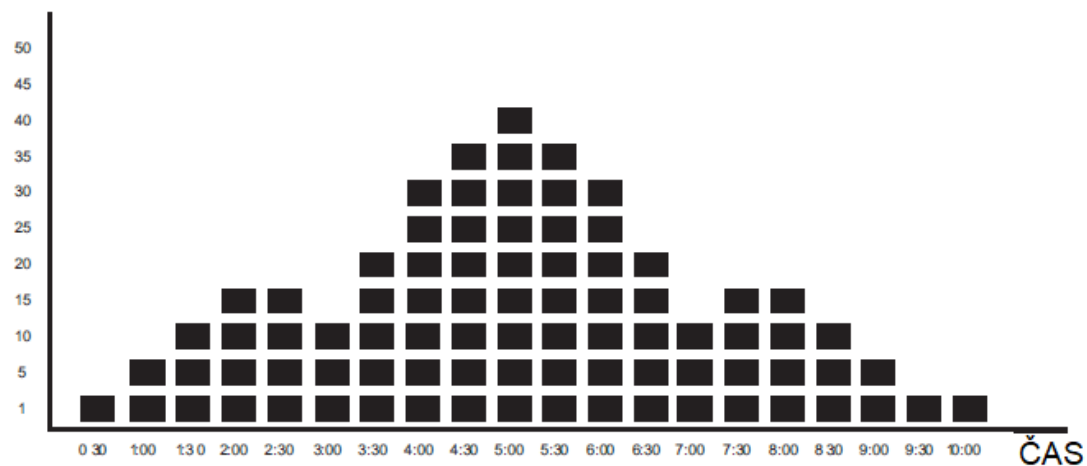
P1

INTENZITA



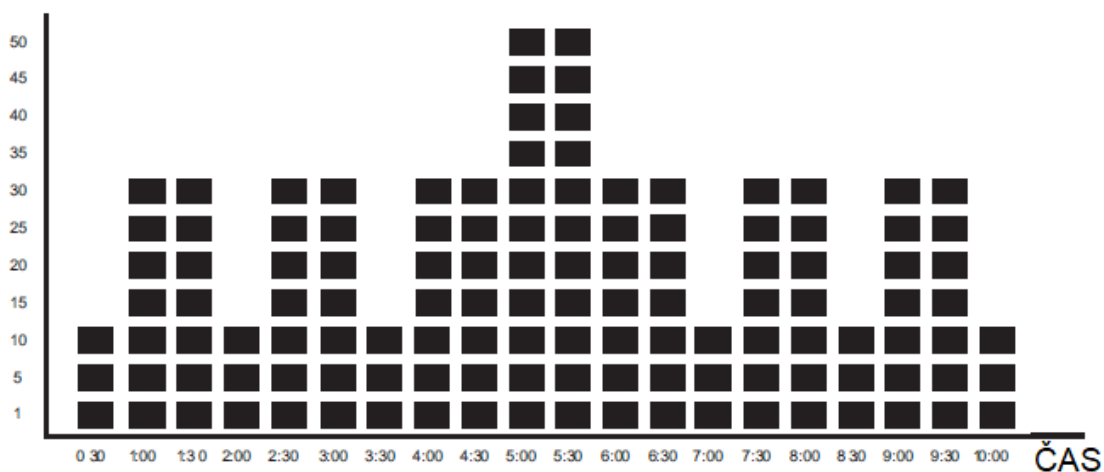
P2

INTENZITA








P3

INTENZITA



## POUŽITÍ

	<p>Postavte se na plošinu a rozkročte se zhruba do šíře ramen. Procvičujete pas, hýždě.</p>
	<p>Postavte se na plošinu a rozkročte se. Mírně pokrčte nohy.</p>
	<p>Posadte se na židli. Položte chodidla na plošinu. Procvičujete stehna a lýtka.</p>
	<p>Posadte se na podlahu a položte lýtka na plošinu. Odpočiňte si a promasírujte si lýtka.</p>
	<p>Klekněte si na podlahu a položte dlaně na plošinu. Mírně se nahněte dopředu. Procvičujete ramena a paže.</p>

## ÚDRŽBA A SKLADOVÁNÍ

Před údržbou se ujistěte že je produkt vypnutý a vypojený ze zásuvky.

Gumovou povrchy čistěte pomocí vlhkého měkkého hadříku a teplé vody. Pro odolnější nečistoty můžete použít neagresivní čističe.

Nepoužívejte ředidla, agresivní čističe, rozpouštědla atd.

Ovladač umývejte pouze odřením hadříkem. Vlhkost a voda můžou poškodit ovladač.

Před uložením produktu se ujistěte že je vypnut a vypojen ze zásuvky.

Plošinu uložte na suché a stinné místo.

Chraňte před prachem, vysokou teplotou a vlhkostí.

## BĚŽNÉ PROBLÉMY A ŘEŠENÍ

Č.	Problém	Příčina	Řešení
1	Produkt se nezapne	Není zapojen do zásuvky	Zapojte do elektriky
		Vypnutý vypínač	Zapněte vypínač
		Spálené pojistky	Vyměňte pojistky
2	Motor vydává zvuky během cvičení	Běžné mechanické zvuky	Není potřeba
3	Ovladač nefunguje	Vybité baterie	Vyměňte baterie
		Nedostatečný dosah	Dosah je 2,5 m
4	Náhlé vypnutí	Ukončení cvičení	Vypněte a zapněte produkt
5	Zaseknutí	Posláno příliš příkazů	Restartujte přístroj
6	ER01 / ER02	Nefunguje motor	Kontaktujte dodavatele

V případě poruchy vždy kontaktujte vašeho dodavatele.

## SPECIFIKACE

Označení	19894
Napětí	220 V – 240 V, 100 – 120 VAC
Frekvence	50 / 60 Hz
Výkon	200 W

## OCHRANA ŽIVOTNÍHO PROSTŘEDÍ

Po uplynutí životnosti produktu nebo v případě, že by další oprava již byla ekonomicky nevýhodná, se výrobku zbavte v souladu s místními předpisy a šetrně k životnímu prostředí. Výrobek odnese na nejbližší sběrné místo k tomu určené.

Předpisovou likvidací pomůžete zachovat cenné přírodní zdroje a napomůžete prevenci negativních dopadů na životní prostředí, případně na lidské zdraví. Pokud si nejste jisti, konzultujte věc s místně příslušnými odpovědnými orgány, aby nedošlo k porušení předpisů a následné sankci.

Baterie nevhazujte mezi běžný odpad, ale odevzdejte je na místa určená pro recyklaci.



# ZÁRUČNÍ PODMÍNKY, REKLAMACE

## Všeobecná ustanovení a vymezení pojmů

Tyto záruční podmínky a reklamační řád upravují podmínky a rozsah záruky poskytované prodávajícím na zboží dodávané kupujícímu, jakož i postup při vyřizování reklamačních nároků uplatněných kupujícím na dodané zboží. Záruční podmínky a reklamační řád se řídí příslušnými ustanoveními zákona č. 89/2012 Sb., občanský zákoník a zákona č. 634/1992 Sb., o ochraně spotřebitele, ve znění pozdějších předpisů, a to i ve věcech těmito záručními podmínkami a reklamačním řádem nezmiňovaných.

Prodávajícím je společnost SEVEN SPORT s.r.o. se sídlem Bořivojova 35/878, 13000 Praha, IČ: 26847264, zapsaná v obchodním rejstříku, vedeném Krajským soudem v Praze oddíl C, vložka 116888.

Vzhledem k platné právní úpravě se rozlišuje kupující, který je spotřebitelem a kupující, který spotřebitelem není.

„Kupující spotřebitel“ nebo jen „spotřebitel“ je osoba, která při uzavírání a plnění smlouvy nejedná v rámci své obchodní nebo jiné podnikatelské činnosti.

„Kupující, který není „spotřebitel“, je podnikatel, který nakupuje výrobky či užívá služby za účelem svého podnikání s těmito výrobky nebo službami. Tento kupující se řídí rámcovou kupní smlouvou a obchodními podmínkami v rozsahu, které se ho týkají.

Tyto záruční podmínky a reklamační řád jsou nedílnou součástí každé kupní smlouvy uzavřené mezi prodávajícím a kupujícím. Záruční podmínky a reklamační řád jsou platné a závazné, pokud v kupní smlouvě či v dodatku v této smlouvě či jiné písemné dohodě nebude stranami dohodnuto jinak.

## Záruční podmínky

Záruční doba

Prodávající poskytuje kupujícímu záruku za jakost zboží v délce 24 měsíců, pokud ze záručního listu, faktury ke zboží, dodacího listu, příp. jiného dokladu ke zboží nevyplývá odlišná délka záruční doby poskytovaná prodávajícím. Zákonná délka záruky poskytovaná spotřebiteli není tímto dotčena.

Zárukou za jakost přejímá prodávající závazek, že dodané zboží bude po určitou dobu způsobilé pro použití k obvyklému, příp. smluvenému účelu a že si zachová obvyklé, příp. smluvené vlastnosti.

### Záruční podmínky se nevztahují na závady vzniklé (pokud lze aplikovat na zakoupený produkt):

- zaviněním uživatele tj. poškození výrobku neodbornou repasí, nesprávnou montáží, nedostatečným zasunutím sedlové tyče do rámu, nedostatečným utáhnutím pedálů v klikách a klik ke středové ose
- nesprávnou údržbou
- mechanickým poškozením
- opotřebením dílů při běžném používání (např. gumové a plastové části, pohyblivé mechanismy, kloubové spoje, opotřebením brzdových destiček/špalků, řetězu, pláštěů, kazety/vícekolčka atd.)
- neodvratnou událostí, živelnou pohromou
- neodbornými zásahy
- nesprávným zacházením, či nevhodným umístěním, vlivem nízké nebo vysoké teploty, působením vody, neúměrným tlakem a nárazy, úmyslně pozměněným designem, tvarem nebo rozměry

## Reklamační řád

### Postup při reklamaci vady zboží

Kupující je povinen zboží, dodané prodávajícím prohlédnout co nejdříve po přechodu nebezpečí škody na zboží, resp. po jeho dodání. Prohlídku musí kupující provést tak, aby zjistil všechny vady, které je možné při přiměřené odborné prohlídce zjistit.

Při reklamaci zboží je kupující povinen na žádost prodávajícího prokázat nákup a oprávněnost reklamace fakturou nebo dodacím listem s uvedeným výrobním (sériovým) číslem, případně týmiž doklady bez sériového čísla. Neprokáže-li kupující oprávněnost reklamace těmito doklady, má prodávající právo reklamaci odmítnout.

Pokud kupující oznámí závadu, na kterou se nevztahuje záruka (např. nebyly splněny podmínky záruky, závada byla nahlášena omylem apod.), je prodávající oprávněn požadovat plnou úhradu nákladů, které vznikly v souvislosti s odstraňováním závady takto oznámené kupujícím. Kalkulace servisního zásahu bude v tomto případě vycházet z platného ceníku pracovních výkonů a nákladů na dopravu.

Pokud prodávající zjistí (testováním), že reklamovaný výrobek není vadný, považuje se reklamace za neoprávněnou. Proávající si vyhrazuje právo požadovat úhradu nákladu, které vznikly v souvislosti s neoprávněnou reklamací.

V případě, že kupující reklamuje vady zboží, na které se vztahuje záruka podle platných záručních podmínek prodávajícího, provede prodávající odstranění vady formou opravy, případně výměny vadného dílu nebo zařízení za bezvadné. Proávající je se souhlasem kupujícího oprávněn dodat výměnou za vadné zboží jiné zboží plně funkčně kompatibilní, ale minimálně stejných nebo lepších technických parametrů. Volba ohledně způsobu vyřízení reklamace dle tohoto odstavce náleží prodávajícímu.

Proávající vyřídí reklamaci nejpozději do 30 dnů od doručení vadného zboží, pokud nebude dohodnuta lhůta delší. Za den vyřízení se považuje den, kdy bylo opravené nebo vyměněné zboží předáno kupujícímu. Není-li prodávající s ohledem na charakter vady schopen vyříditi reklamaci v uvedené lhůtě, dohodne s kupujícím náhradní řešení. Pokud k takové dohodě nedojde, je prodávající povinen poskytnout kupujícímu finanční náhradu formou dobropisu.



**SEVEN SPORT s.r.o.**

Sídlo: Bořivojova 35/878, 130 00, Praha 3, ČR  
Centrála: Dělnická 957, 749 01 Vítkov  
Reklamace a servis: Čermenská 486, 749 01 Vítkov

IČO: 26847264  
DIČ: CZ26847264  
Telefon: +420 556 300 970  
Mail: eshop@insportline.cz  
reklamace@insportline.cz  
servis@insportline.cz  
Web: www.insportline.cz

---

**SK**

**inSPORTline s.r.o.**

Centrála, reklamácie, servis: Električná 6471, 911 01 Trenčín, SK

IČO: 36311723  
DIČ: SK2020177082  
Telefón: +421(0)326 526 701  
Mail: objednavky@insportline.sk  
reklamacie@insportline.sk  
servis@insportline.sk  
Web: www.insportline.sk

Datum prodeje:

Razítko a podpis prodejce: