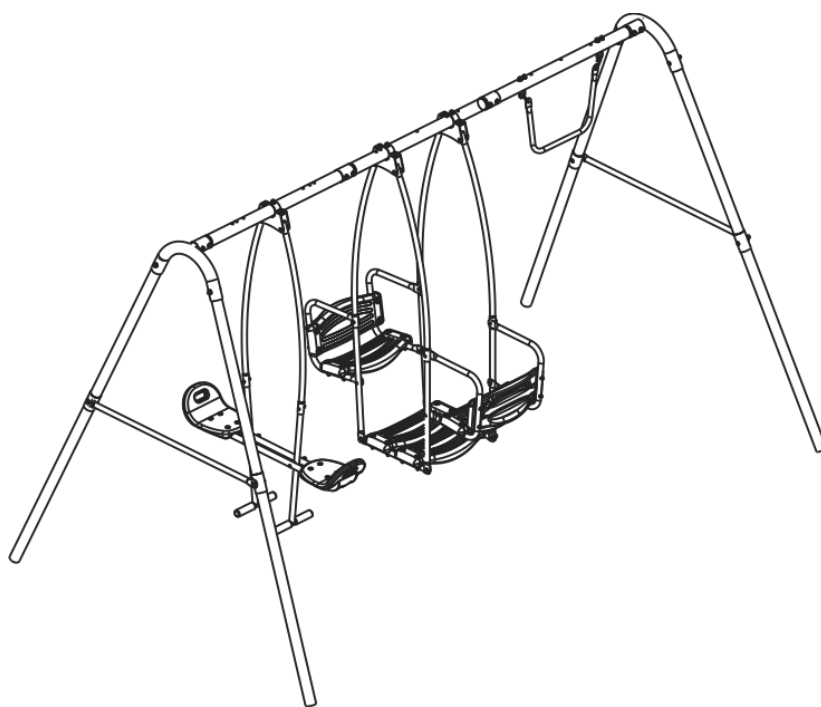




UŽIVATELSKÝ MANUÁL – CZ
IN 20465 Dětská zahradní houpačka Triple Swing



OBSAH

BEZPEČNOSTNÍ POKYNY	3
MONTÁŽ KONSTRUKCE	4
SEZNAM ČÁSTÍ	4
MONTÁŽ	5
MONTÁŽ SEDADLA SPSA – A.....	10
SEZNAM ČÁSTÍ	10
MONTÁŽ	11
MONTÁŽ SEDADLA SPSA – B.....	14
SEZNAM ČÁSTÍ	14
MONTÁŽ	15
MONTÁŽ SPSA – D	17
SEZNAM ČÁSTÍ	17
MONTÁŽ	17
ÚDRŽBA	18
OCHRANA ŽIVOTNÍHO PROSTŘEDÍ	18
ZÁRUČNÍ PODMÍNKY, REKLAMACE	18

BEZPEČNOSTNÍ POKYNY

- Před prvním použitím a složením si přečtěte manuál a uschovejte si ho pro budoucí potřebu.
- Montáž smí provádět pouze dospělá osoba. Pro montáž doporučujeme požádat o pomoc další osobu.
- Umístěte pouze na rovný a pevný povrch s dostatečným prostorem (3 m od každé nohy).
- Ukotvení přizpůsobte povrchu (hlína, beton, trávník).
- Děti musí být při použití pod dohledem dospělé osoby.
- Pravidelně kontrolujte všechny spoje a utažení šroubů a matic.
- Opatřebený nebo poškozený produkt nepoužívejte.
- Pokud se na produktu objeví ostré hrany, nepoužívejte jej.
- Kolem produktu se nesmí vyskytovat ostré hrany.
- Ujistěte se, že jsou všechny šrouby chráněny gumovými krytkami.
- Používejte pouze na místech s dostatečně volným prostorem, aby nedošlo k poranění dítěte.
- Používejte pouze pro účely, za jakými byl produkt sestaven.
- Na houpačku si nestoupejte, je určena pouze k sezení.
- Sedadlo by nemělo být výše jak 600 mm od povrchu.
- Pravidelně kontrolujte body uchycení houpačky. V případě opotřebení nebo poškození je ihned nahradte.
- Pravidelně kontrolujte nátěr, v případě potřeby použijte netoxický nátěr.
- Je nutné řádné upevnění produktu zapuštěním do země nebo pomocí řádných uchycovacích prvků.
- Není vhodné pro děti mladších 3 let.
- Nosnost jednoho sedadla: 50 kg
- Pro děti od 3 do 10 let.

MONTÁŽ KONSTRUKCE

SEZNAM ČÁSTÍ

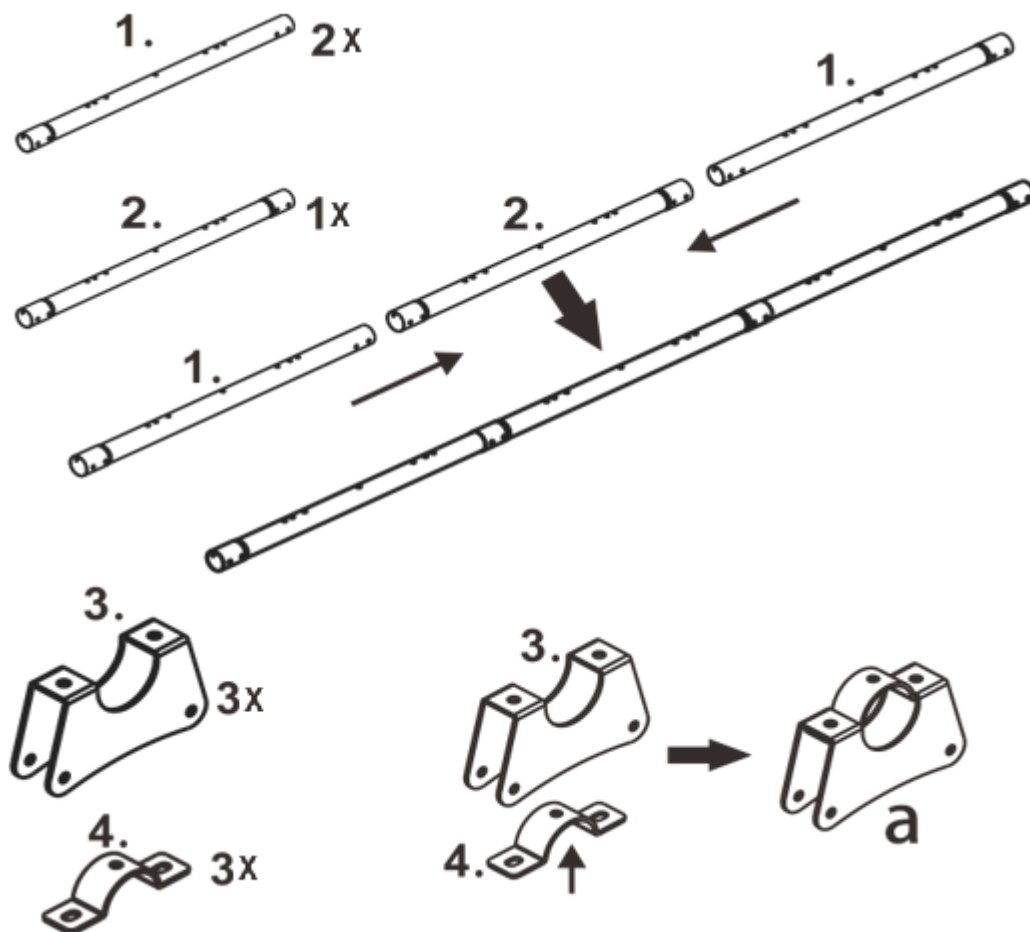
Ozn.	Název	Ks.
1	Horní tyč 1	2
2	Horní tyč 2	1
3	Pohyblivý kloub	3
4	Spodní část pohyblivého kloubu	6
5	Spojovací rám	2
6	Nohy (horní část)	4
7	Nohy (spodní část)	4
8	Spojovací tyč (s bezpečnostními krytkami)	2
9	Ukotvení	4
Spojovací materiál		
F5	Imbusový šroub M8x70 mm	3
F7	Imbusový šroub M8x25 mm	6
F16	Imbusový šroub M8x65 mm	8
F6	Imbusový šroub M8x60 mm	8
U2	Matice M8	25
X4	Podložka M8	25
Nástroje		
Z1	Klíč	1
Y1	Imbusový klíč M6	1
Y2	Imbusový klíč M8	1

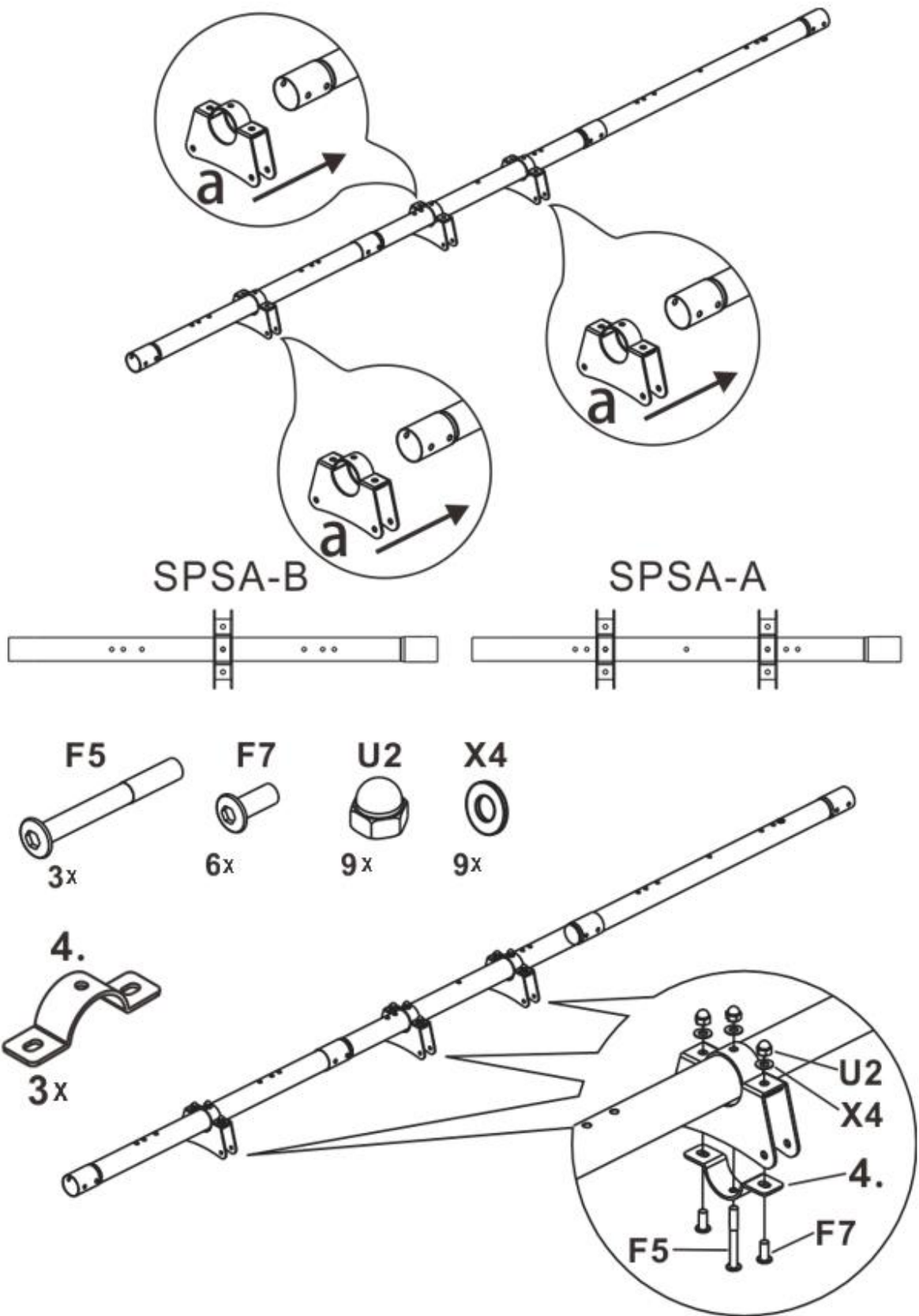
MONTÁŽ

Pro montáž následujte kroky níže.

KROK 1

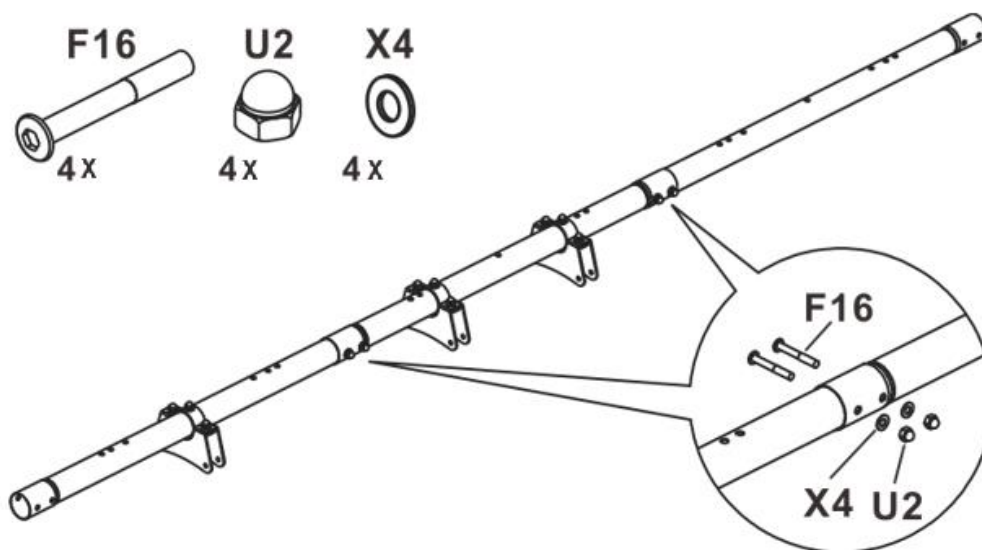
Spojte tyče (1 – 2 – 1). Na spojenou tyč připevněte pohyblivé klouby dle obrázku. Klouby (3) a (4) spojte pomocí 3x šroubů (F5), 6x šroubů (F7), 9x podložek (X4) a 9x matic (U2).





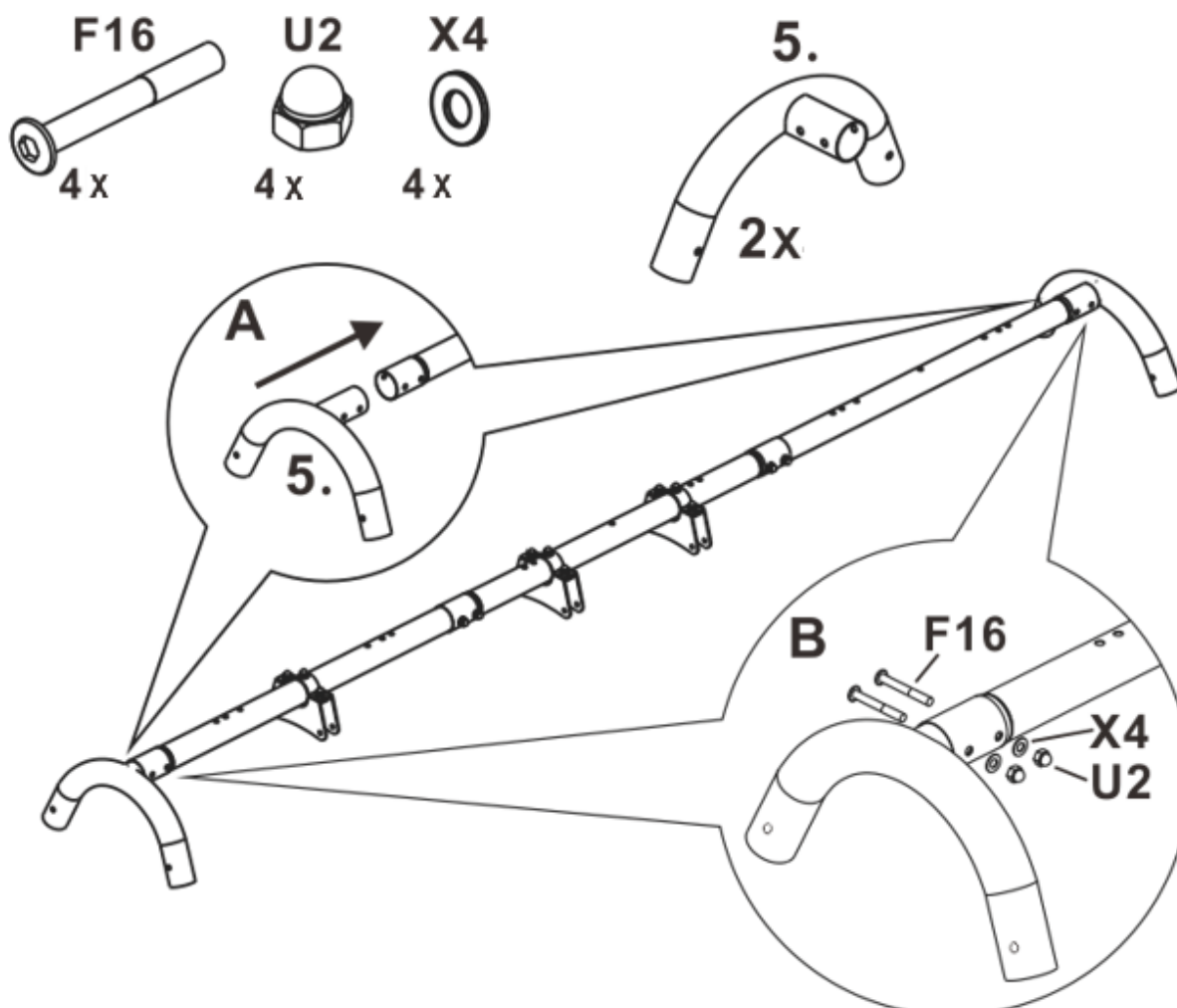
KROK 2

Spojte tyče (1 – 2 – 1) pomocí 4x šroubů (F16), 4x podložek (X4) a 4x matic (U2).



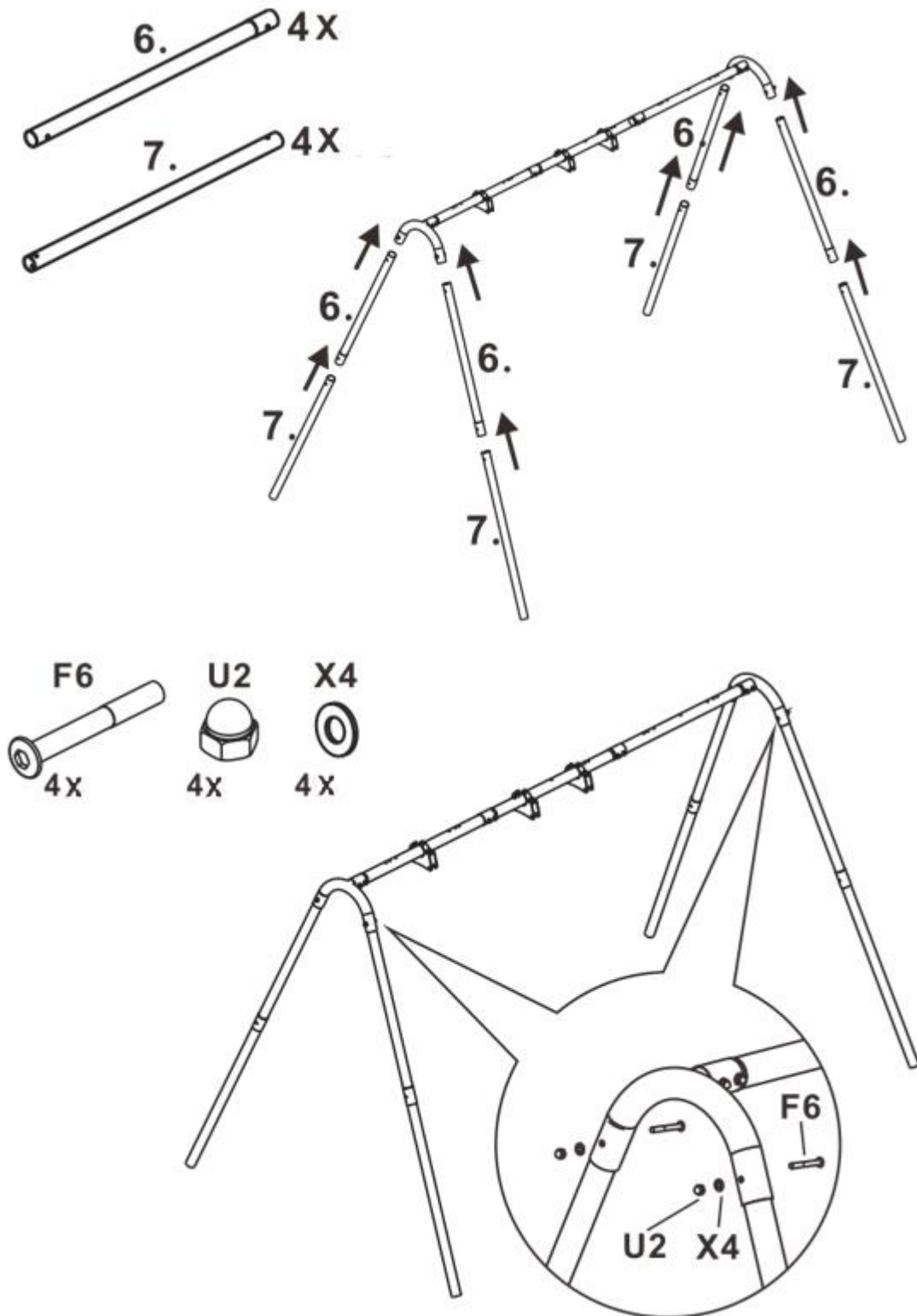
KROK 3

Připevněte 2x spojovací rámy (5), na tyče (1) pomocí 4x šroubů (F16), 4x podložek (X4) a 4x matic (U2).



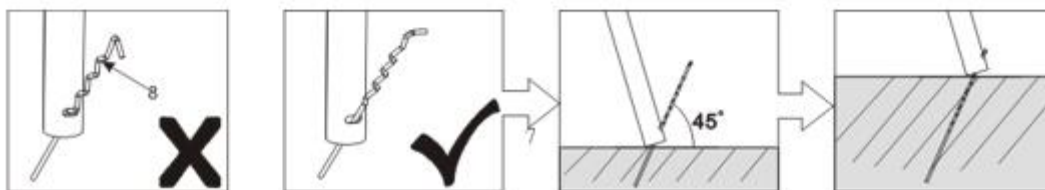
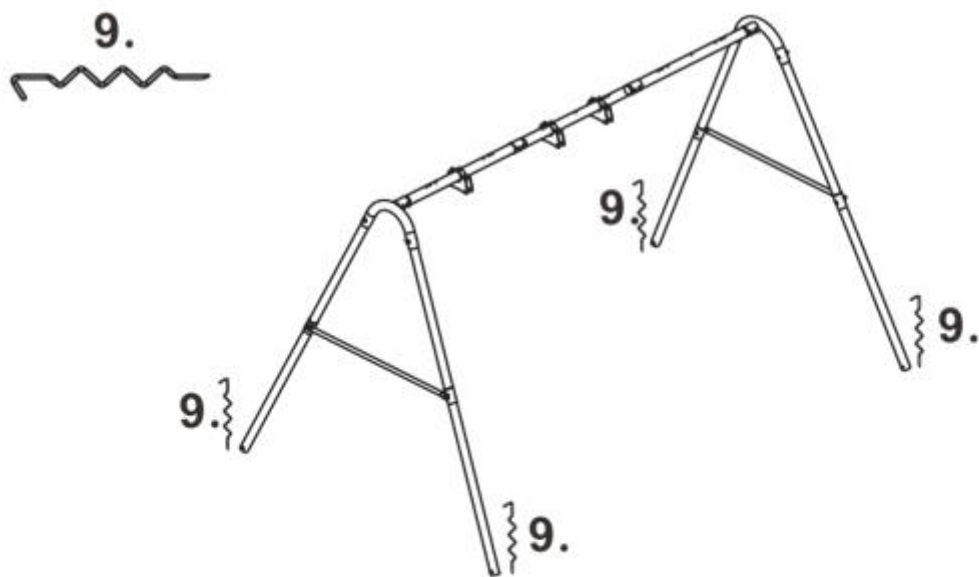
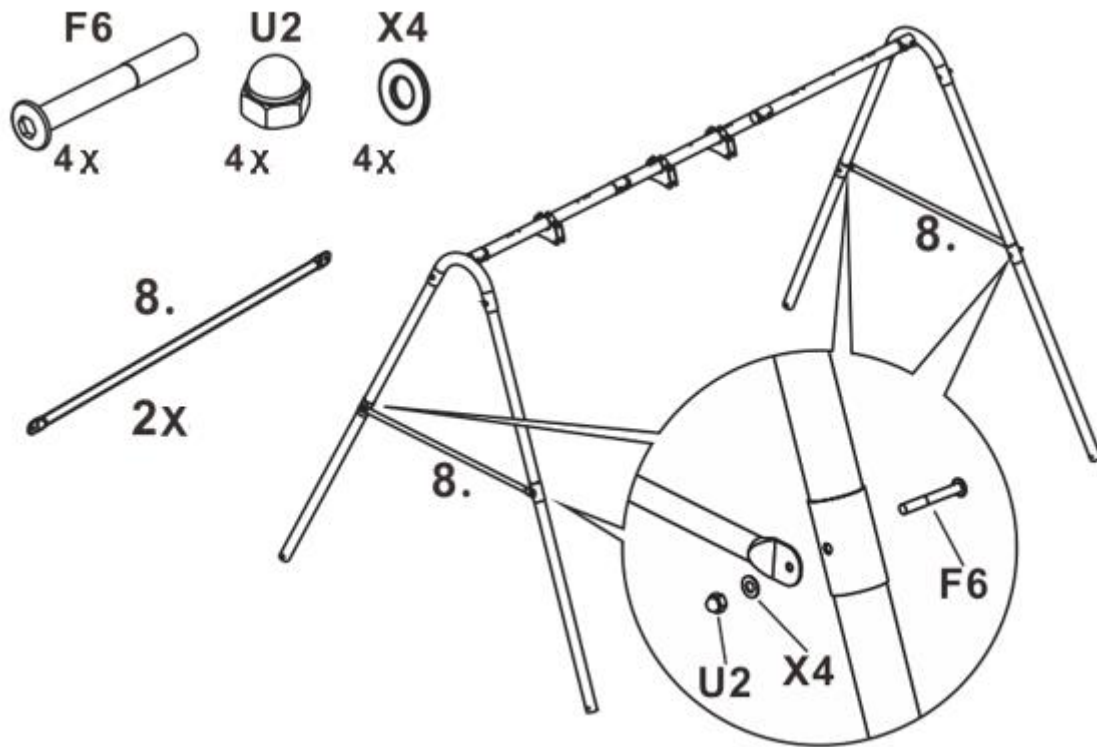
KROK 4

Spojte tyče (6) a (7) a nasuňte do rámu (5). Spojte tyč (6) s rámem (5) pomocí 4x šroubů (F6), 4x podložek (X4) a 4x matic (U2).



KROK 5

Připevněte spojovací tyč (8) na spojené tyče (6) a (7) pomocí 4x šroubů (F6), 4x podložek (U2) a 4x matic (X4). Řádně připevněte houpačku do země.



MONTÁŽ SEDADLA SPSA – A

SEZNAM ČÁSTÍ

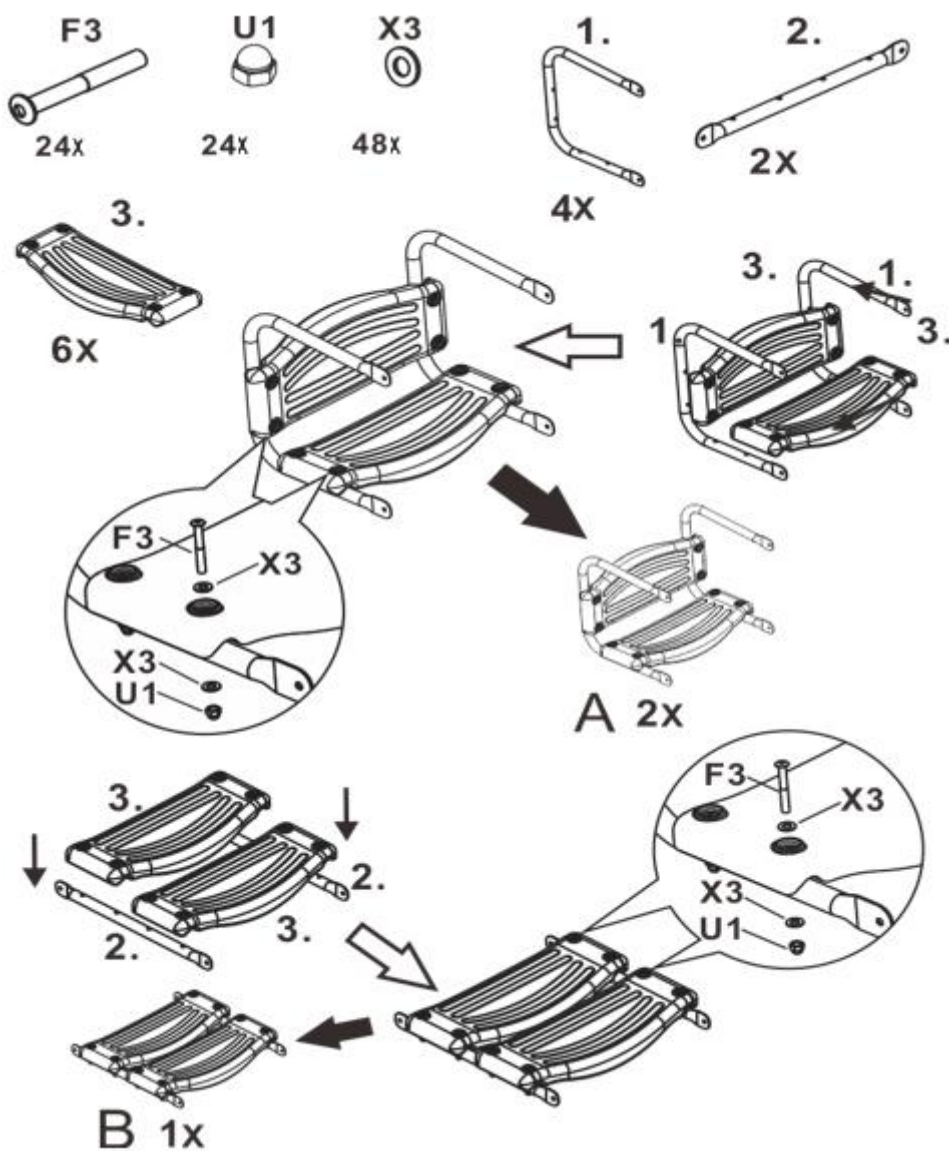
Ozn.	Název	Ks.
1	Rám sedadla	4
2	Tyč opěrky nohou	2
3	Sedadla / Opěrky	6
4	Houpací tyč (horní)	4
5	Houpací tyč (spodní)	4
Spojovací materiál		
F1	Imbusový šroub M6x35 mm	24
F2	Imbusový šroub M6x40 mm	4
F3	Imbusový šroub M6x50 mm	4
F10	Imbusový šroub M6x20 mm	4
F8	Imbusový šroub M6x45 mm	4
U1	Matice M6	40
X3	Podložka M6	64

MONTÁŽ

KROK 1

Na rám (1) připevníte sedadla / opěrky pomocí 16x šroubů (F3), 16x matic (U1) a 32x podložek (X3).

Sestavte opěrku nohou pomocí 2x tyčí (2) a 2x sedadel / opěrek (3) a spojte je pomocí 8x šroubů (F3), 8x matic (U1) a 16x podložek (X3).

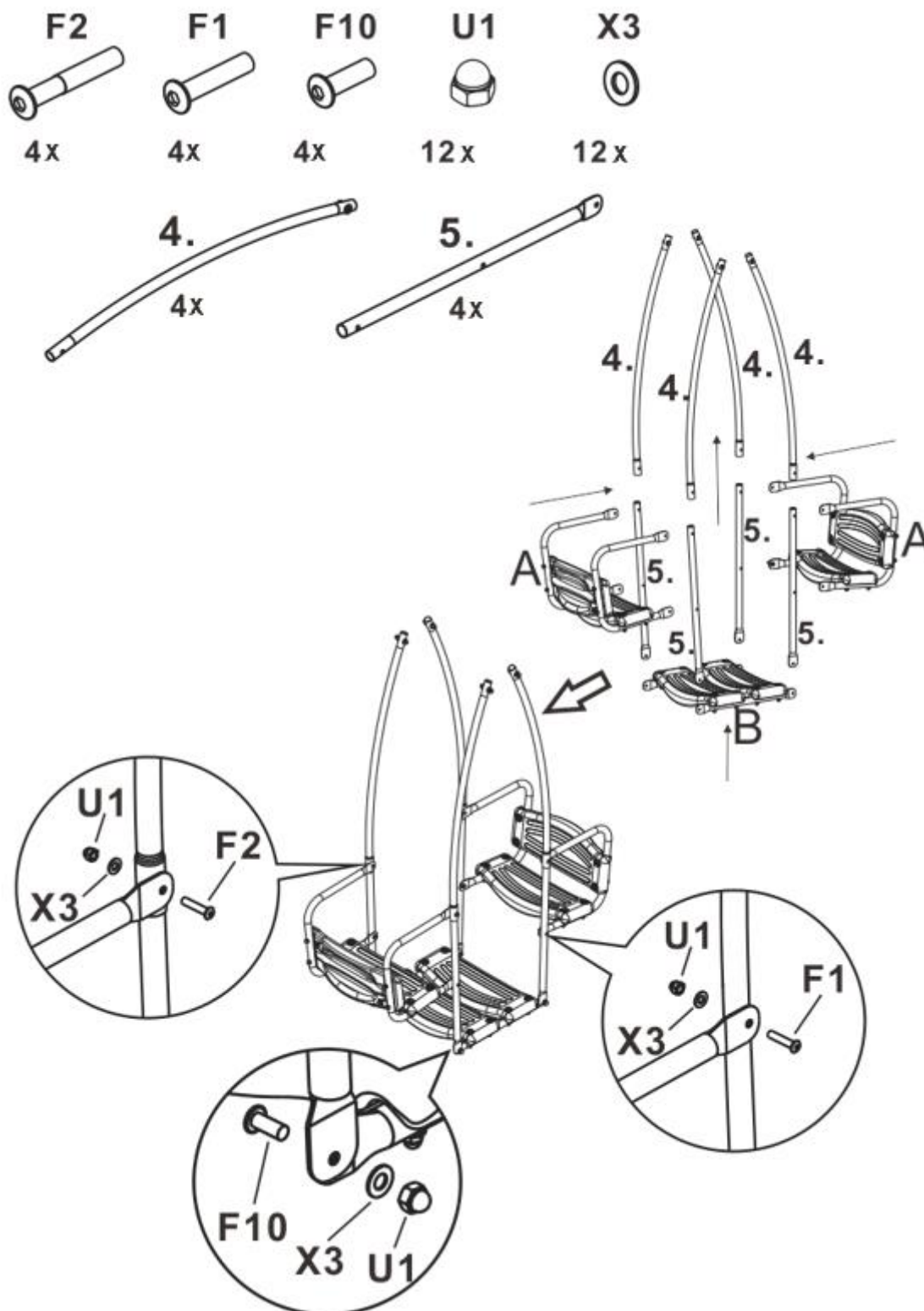


KROK 2

Sestavte konstrukci houpačací části spojením tyčí (4) a (5) a připevněním sedadel a opěrky nohou.

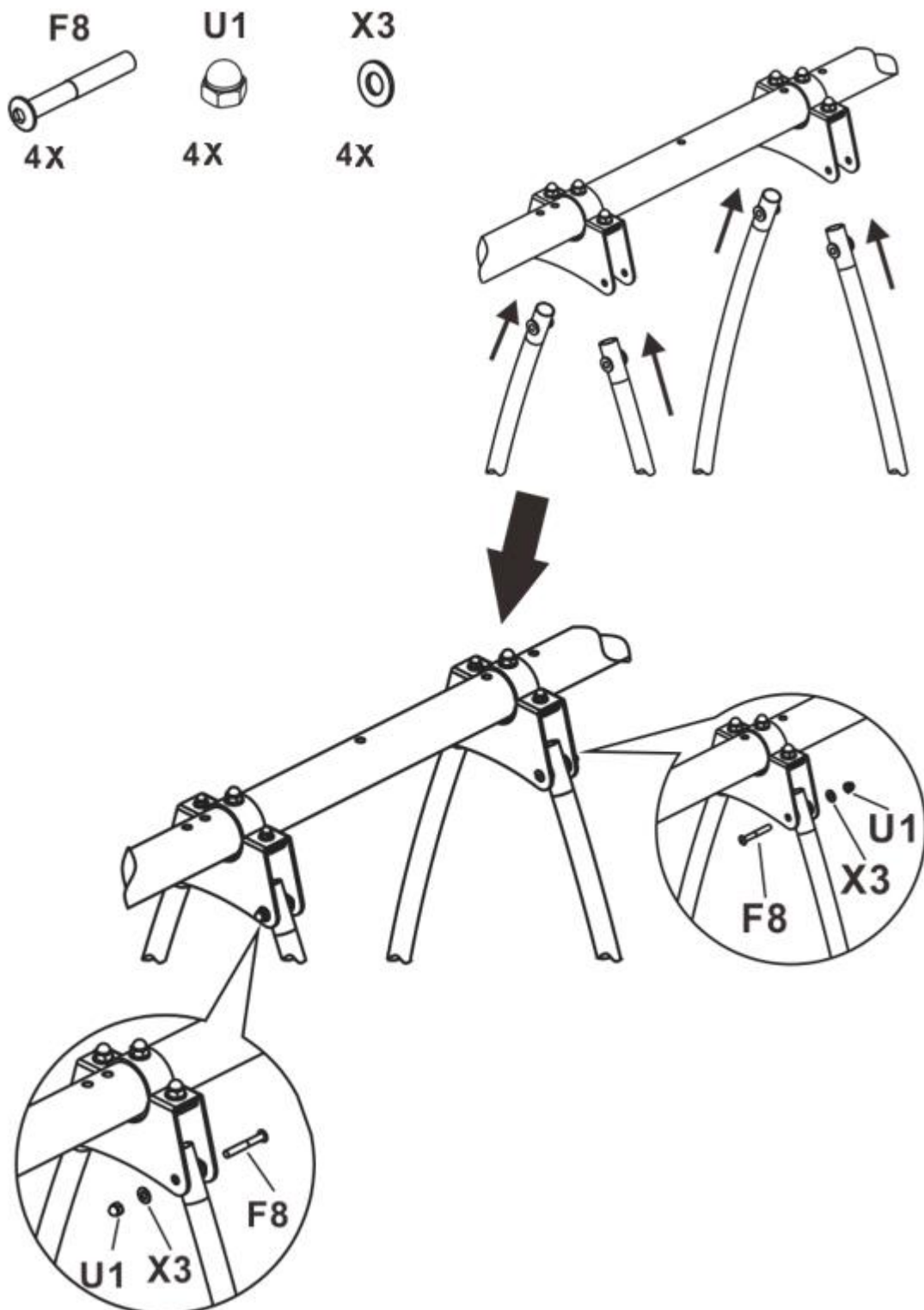
Spojte tyče (4) a (5). Na tyč (5) připevněte opěrku nohou pomocí 4x šroubů (F10), 4x podložek (X3) a 4x matic (U1).

Na spoj tyčí (4) a (5) připevněte konstrukci sedadel pomocí, na horní straně pomocí 4x šroubů (F2), 4x podložek (X3) a 4x matic (U1). Na spodní straně konstrukce spojte pomocí 4x šroubů (F1), 4x podložek (X3) a 4x matic (U1).



KROK 3

Připevněte konstrukci na hlavní rám pomocí 4x šroubů (F8), 4x podložek (X3) a 4x matic (U1).



MONTÁŽ SEDADLA SPSA – B

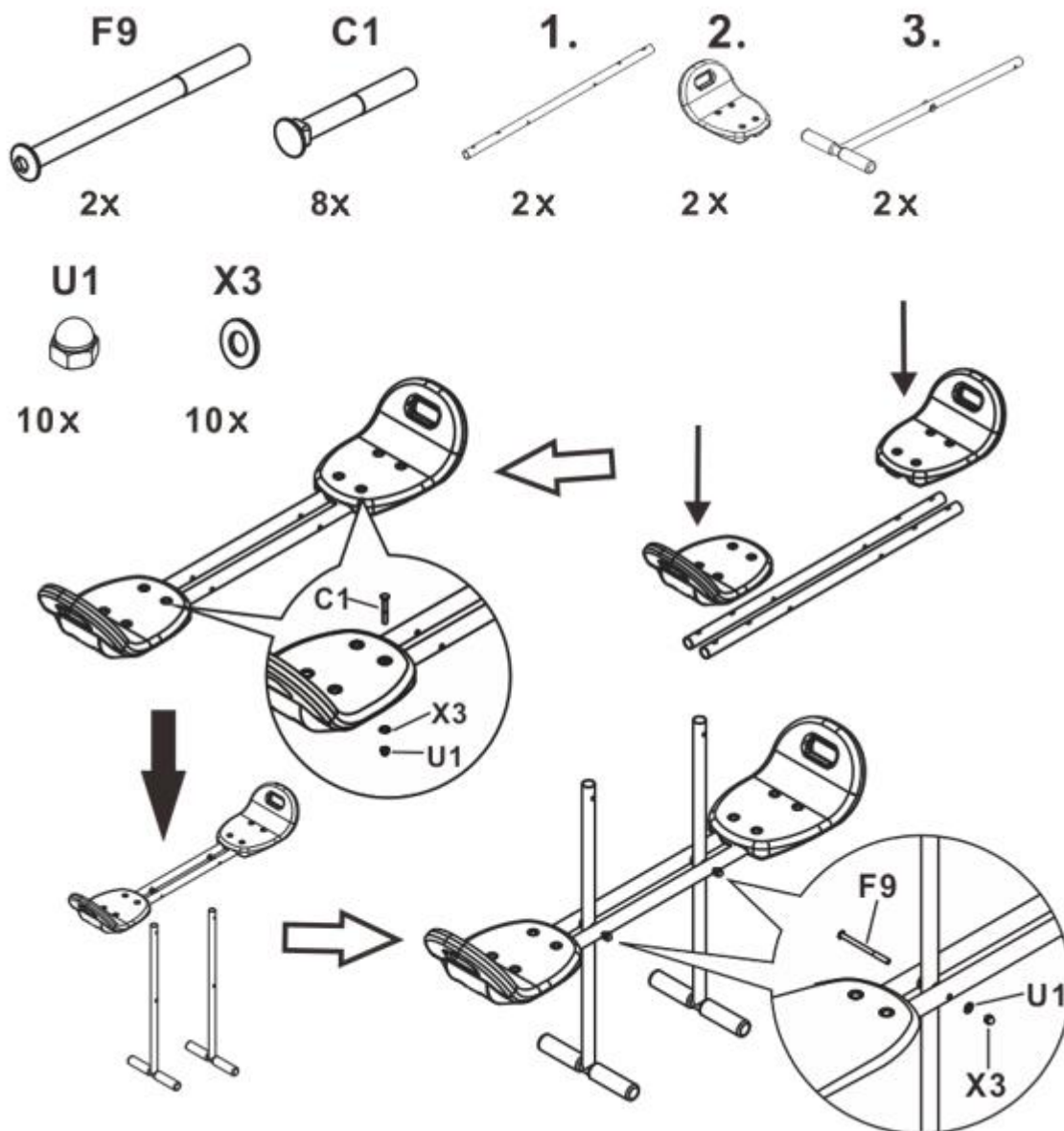
SEZNAM ČÁSTÍ

Ozn.	Název	Ks.
1	Tyč sedadla	2
2	Sedadlo	2
3	Tyč opěrky nohou	2
4	Tyč úchopu	2
Spojovací materiál		
F1	Imbusový šroub M6x35 mm	2
F8	Imbusový šroub M6x45 mm	2
F9	Imbusový šroub M6x85 mm	2
C1	Šroub M6x45 mm	8
U1	Matice M6	14
X3	Podložka M6	14

MONTÁŽ

KROK 1

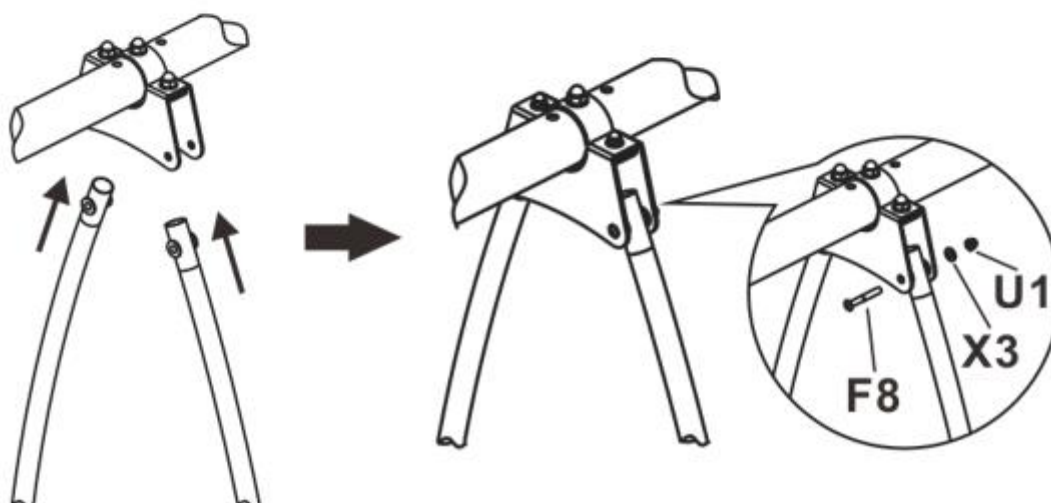
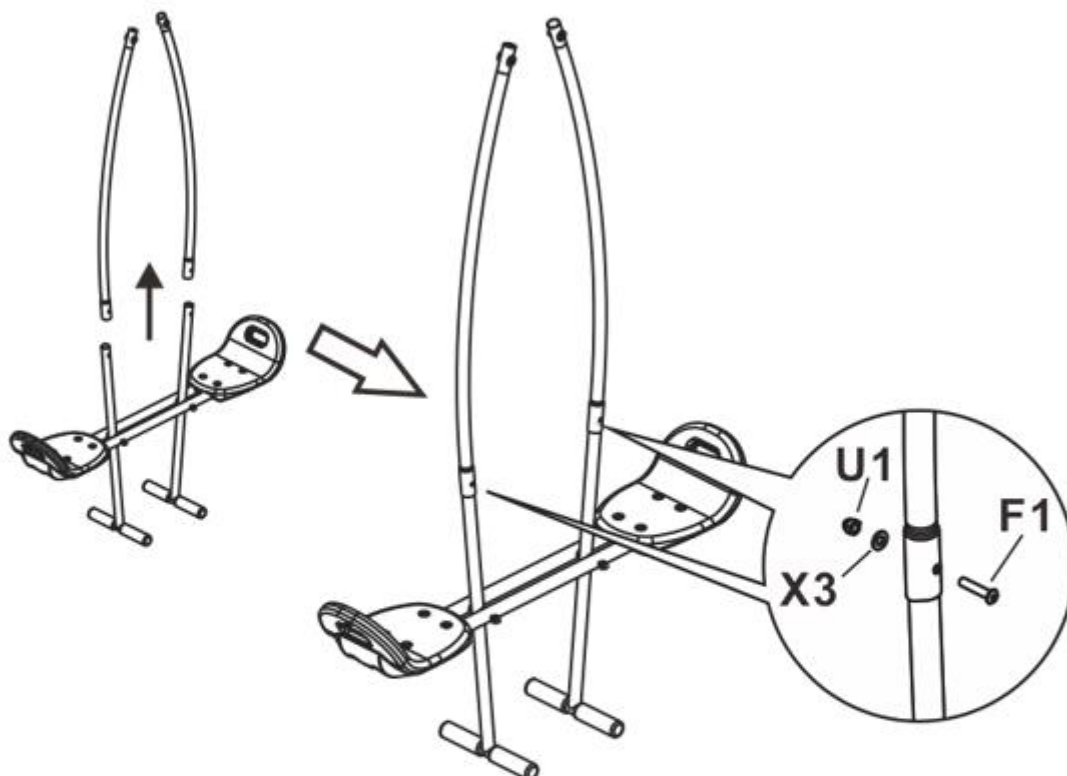
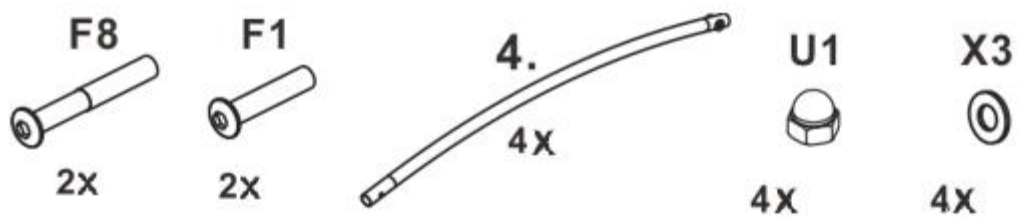
Připevněte 2x sedadla (2) na 2x tyče (1) pomocí 8x šroubů (D1), 8x podložek (X3) a 8x matic (U1).
Připevněte 2x tyče opěrky nohou mezi tyče (1) pomocí 2x šroubů (F9), 2x podložek (U1) a 2x matic (X3).



KROK 2

Spojte tyče (3) a (4) pomocí 2x šroubů (F1), 2x podložek (X3) a 2x matic (U1).

Konstrukci připevněte na hlavní rám pomocí 2x šroubů (F8), 2x podložek (X3) a 2x matic (U1).



MONTÁŽ SPSA – D

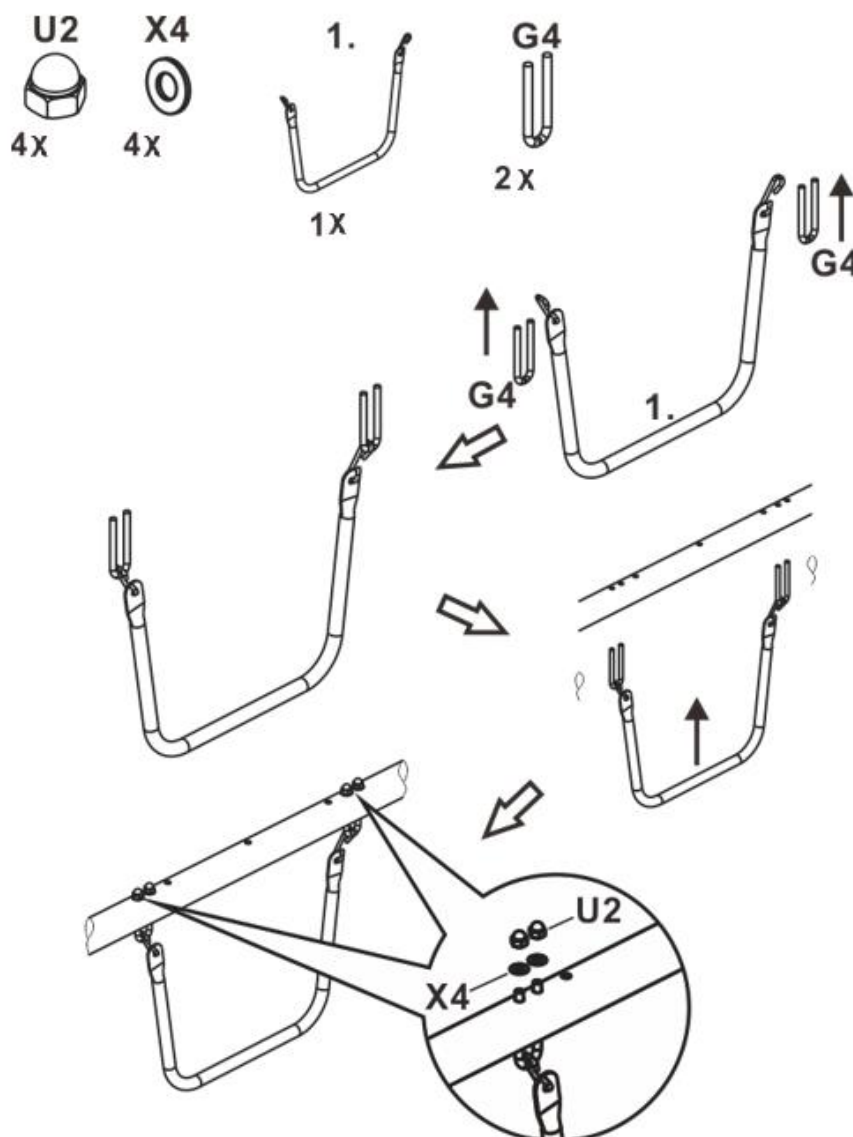
SEZNAM ČÁSTÍ

Ozn.	Název	Ks.
1	Houpačka	1
Spojovací materiál		
G4	Úchytný šroub ve tvaru U M8	2
U2	Matice M8	2
X4	Podložka M8	2

MONTÁŽ

KROK 1

Připevněte houpačku (1) na hlavní rám pomocí 2x úchytných šroubů (G4), 2x podložek (X4) a 2x matic (U2).



ÚDRŽBA

Pravidelnou údržbou zvyšujete životnost produktu.

Pravidelně kontrolujte produkt, jestli není opotřeben nebo poškozen.

Kontrolujte hlavně:

- Zda nejsou povoleny nebo nechybí šrouby
- Konstrukce není povolená nebo se tyče neprohýbají / neohýbají.
- Ohnutý nebo zlomený rám
- Poškozená nebo chybějící sedadla / opěradla
- Poškozená nebo chybějící upínací tyče
- Vznik ostrých hran na rámu

Pokud si všimnete jakéhokoliv poškození, přestaňte produkt ihned používat a nahraďte poškozené / chybějící části.

OCHRANA ŽIVOTNÍHO PROSTŘEDÍ

Po uplynutí životnosti produktu nebo v případě, že by další oprava již byla ekonomicky nevýhodná, se výrobku zbavte v souladu s místními předpisy a šetrně k životnímu prostředí. Výrobek odneste na nejbližší sběrné místo k tomu určené.

Předpisovou likvidací pomůžete zachovat cenné přírodní zdroje a napomůžete prevenci negativních dopadů na životní prostředí, případně na lidské zdraví. Pokud si nejste jisti, konzultujte věc s místně příslušnými odpovědnými orgány, aby nedošlo k porušení předpisů a následné sankci.

Baterie nevhazujte mezi běžný odpad, ale odevzdejte je na místa určená pro recyklaci.

ZÁRUČNÍ PODMÍNKY, REKLAMACE

Všeobecná ustanovení a vymezení pojmů

Tyto záruční podmínky a reklamační řád upravují podmínky a rozsah záruky poskytované prodávajícím na zboží dodávané kupujícím, jakož i postup při vyřizování reklamačních nároků uplatněných kupujícím na dodané zboží. Záruční podmínky a reklamační řád se řídí příslušnými ustanoveními zákona č. 89/2012 Sb., občanský zákoník a zákona č. 634/1992 Sb., o ochraně spotřebitele, ve znění pozdějších předpisů, a to i ve věcech těmito záručními podmínkami a reklamačním řádem nezmiňovaných.

Prodávajícím je společnost SEVEN SPORT s.r.o. se sídlem Strakonická 1151/2c, Praha 150 00, IČ: 26847264, zapsaná v obchodním rejstříku, vedeném Krajským soudem v Praze oddíl C, vložka 116888.

Vzhledem k platné právní úpravě se rozlišuje kupující, který je spotřebitelem a kupující, který spotřebitelem není.

„Kupující spotřebitel“ nebo jen „spotřebitel“ je osoba, která při uzavírání a plnění smlouvy nejedná v rámci své obchodní nebo jiné podnikatelské činnosti.

„Kupující, který není „spotřebitel“, je podnikatel, který nakupuje výrobky či užívá služby za účelem svého podnikání s těmito výrobky nebo službami. Tento kupující se řídí rámcovou kupní smlouvou a obchodními podmínkami v rozsahu, které se ho týkají.

Tyto záruční podmínky a reklamační řád jsou nedílnou součástí každé kupní smlouvy uzavřené mezi prodávajícím a kupujícím. Záruční podmínky a reklamační řád jsou platné a závazné, pokud v kupní smlouvě či v dodatku v této smlouvě či jiné písemné dohodě nebude stranami dohodnuto jinak.

Záruční podmínky

Záruční doba

Prodávající poskytuje kupujícímu záruku za jakost zboží v délce 24 měsíců, pokud ze záručního listu, faktury ke zboží, dodacího listu, příp. jiného dokladu ke zboží nevyplývá odlišná délka záruční doby poskytovaná prodávajícím. Zákonná délka záruky poskytovaná spotřebiteli není tímto dotčena.

Zárukou za jakost přejímá prodávající závazek, že dodané zboží bude po určitou dobu způsobilé pro použití k obvyklému, příp. smluvenému účelu a že si zachová obvyklé, příp. smluvené vlastnosti.

Záruční podmínky se nevztahují na závady vzniklé (pokud lze aplikovat na zakoupený produkt):

- zaviněním uživatele tj. poškození výrobku neodbornou repasí, nesprávnou montáží, nedostatečným zasunutím sedlové tyče do rámu, nedostatečným utáhnutím pedálů v klikách a klik ke středové ose
- nesprávnou údržbou
- mechanickým poškozením
- opotřebením dílů při běžném používání (např. gumové a plastové části, pohyblivé mechanismy, kloubové spoje, opotřebením brzdových destiček/špalků, řetězu, pláštěů, kazety/vícekolečka atd.)
- neodvratnou událostí, živelnou pohromou
- neodbornými zásahy
- nesprávným zacházením, či nevhodným umístěním, vlivem nízké nebo vysoké teploty, působením vody, neúměrným tlakem a nárazy, úmyslně pozměněným designem, tvarem nebo rozměry

Reklamační řád

Postup při reklamaci vady zboží

Kupující je povinen zboží, dodané prodávajícím prohlédnout co nejdříve po přechodu nebezpečí škody na zboží, resp. po jeho dodání. Prohlídku musí kupující provést tak, aby zjistil všechny vady, které je možné při přiměřené odborné prohlídce zjistit.

Při reklamaci zboží je kupující povinen na žádost prodávajícího prokázat nákup a oprávněnost reklamace fakturou nebo dodacím listem s uvedeným výrobním (sériovým) číslem, případně týmiž doklady bez sériového čísla. Neprokáže-li kupující oprávněnost reklamace těmito doklady, má prodávající právo reklamaci odmítnout.

Pokud kupující oznámí závadu, na kterou se nevztahuje záruka (např. nebyly splněny podmínky záruky, závada byla nahlášena omylem apod.), je prodávající oprávněn požadovat plnou úhradu nákladů, které vznikly v souvislosti s odstraňováním závady takto oznámené kupujícím. Kalkulace servisního zásahu bude v tomto případě vycházet z platného ceníku pracovních výkonů a nákladů na dopravu.

Pokud prodávající zjistí (testováním), že reklamovaný výrobek není vadný, považuje se reklamační za neoprávněnou. Prodávající si vyhrazuje právo požadovat úhradu nákladu, které vznikly v souvislosti s neoprávněnou reklamací.

V případě, že kupující reklamuje vady zboží, na které se vztahuje záruka podle platných záručních podmínek prodávajícího, provede prodávající odstranění vady formou opravy, případně výměny vadného dílu nebo zařízení za bezvadné. Prodávající je se souhlasem kupujícího oprávněn dodat výměnou za vadné zboží jiné zboží plně funkčně kompatibilní, ale minimálně stejných nebo lepších technických parametrů. Volba ohledně způsobu vyřízení reklamace dle tohoto odstavce náleží prodávajícímu.

Prodávající vyřídí reklamaci nejpozději do 30 dnů od doručení vadného zboží, pokud nebude dohodnuta lhůta delší. Za den vyřízení se považuje den, kdy bylo opravené nebo vyměněné zboží předáno kupujícímu. Není-li prodávající s ohledem na charakter vady schopen vyříditi reklamaci v uvedené lhůtě, dohodne s kupujícím náhradní řešení. Pokud k takové dohodě nedojde, je prodávající povinen poskytnout kupujícímu finanční náhradu formou dobropisu.

CZ
SEVEN SPORT s.r.o.

Sídlo: Strakonická 1151/2c, Praha 5, 150 00, ČR
Centrála: Dělnická 957, Vítkov, 749 01
Reklamáce a servis: Čermenská 486, Vítkov 749 01

IČO: 26847264
DIČ: CZ26847264

Tel: +420 556 300 970
Mail: eshop@insportline.cz
reklamace@insportline.cz
servis@insportline.cz

Web: www.inSPORTline.cz

SK
inSPORTline s.r.o.

Centrála, reklamácie, servis: Električná 6471, Trenčín 911 01, SK

IČO: 36311723
DIČ: SK2020177082

Tel.: +421(0)326 526 701
Mail: objednavky@insportline.sk
reklamacie@insportline.sk
servis@insportline.sk

Web: www.inSPORTline.sk

Datum prodeje:

Razítko a podpis prodejce: