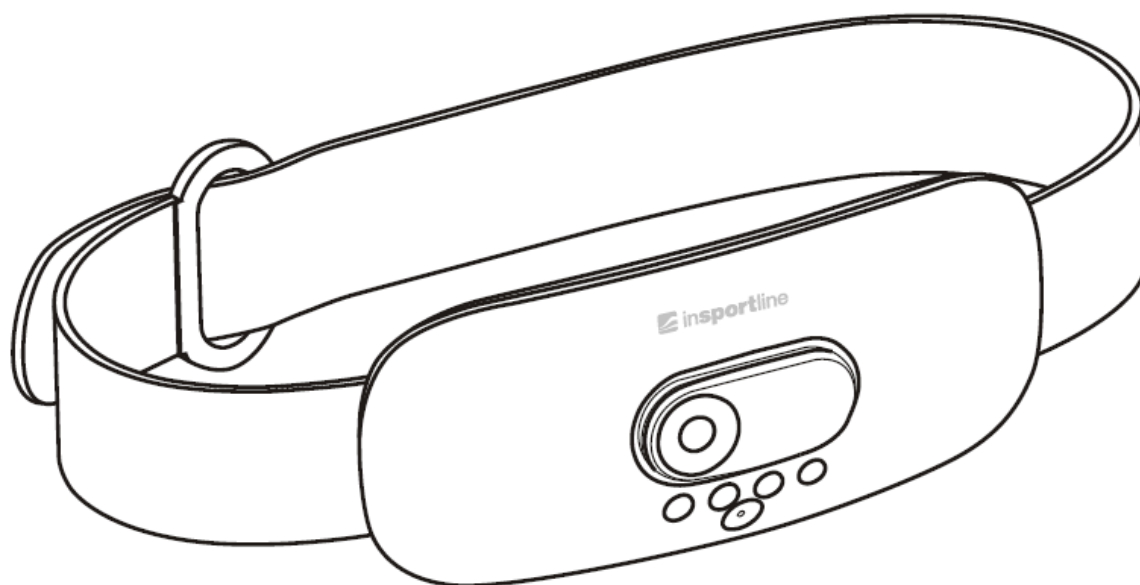




UŽIVATELSKÝ MANUÁL – CZ
IN 23094 Masážní pás inSPORTline Petulin



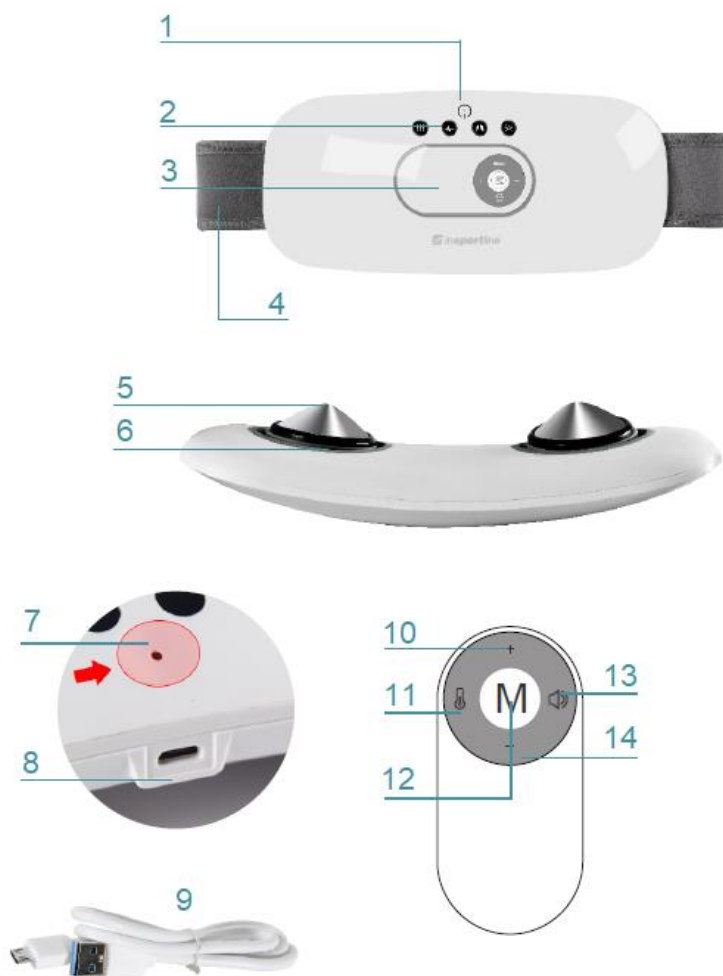
OBSAH

BEZPEČNOSTNÍ POKYNY	3
POPIS PRODUKTU	4
OBSAH BALENÍ	5
POUŽITÍ.....	5
DOBÍJENÍ.....	6
BATERIE	6
ÚDRŽBA.....	6
SKLADOVÁNÍ.....	6
FAQ	7
SPECIFIKACE	7
OCHRANA ŽIVOTNÍHO PROSTŘEDÍ	8
ZÁRUČNÍ PODMÍNKY, REKLAMACE	8

BEZPEČNOSTNÍ POKYNY

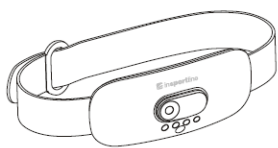
- Před použitím si přečtěte manuál a uschovejte si jej pro budoucí potřebu.
- Pro lepší zážitek upravte pás tak, aby správně seděl.
- Zařízení neponořujte do vody, není vodotěsné.
- Pokud chcete upravit polohu zařízení, nejprve ho vypněte. Nikdy nepřesouvejte nebo neměňte polohu přístroje, pokud je v provozu.
- Zařízení není hračka. Není určeno pro děti.
- Pokud pociťujete nevolnost, přestaňte zařízení používat a kontaktujte vašeho lékaře.
- Pokud zařízení skladujete po delší dobu dobíjejte jej alespoň jednou za měsíc.
- Během použití odstraňte všechny šperky a kovové předměty z dosahu přístroje. Elektrody mohou kontaktem s kovovými přístroji způsobit zkrat nebo způsobit elektrický šok.
- Nepoužívejte nepřetržitě na jednom místě déle jak 30 min.
- Pokud jste citliví na teplo, přístroj nepoužívejte.
- Přístroj nepoužívejte na místech s vysokou teplotou nebo vysokou vlhkostí.
- Přístroj nepoužívejte, pokud máte jakékoliv onemocnění nebo poranění pokožky.
- Přístroj nepoužívejte, pokud používáte jakékoliv zdravotní elektrické zařízení jako je kardiostimulátor aj.
- Nepoužívejte v blízkosti jiných přístrojů, které vyzařují elektromagnetické nebo vysoko frekvenční vlny.
- Přístroj neupravujte ani neopravujte sami.
- Skladujte na suchém a dobře větraném místě.
- Nepokládejte na přístroj těžké věci.
- Přístroj se automaticky vypne po 15 min používání.
- Přístroj neslouží jako náhrada lékařské nebo terapeutické péče.
- Přístroj je určen pouze pro domácí použití, není vhodný pro komerční nebo lékařské účely.
- Produkt není vhodný pro osoby mladší 16 let.
- **VAROVÁNÍ:** Přístroj není vhodný pro uživatele trpící: citlivou pokožkou, vysokým nebo nízkým tlakem, cerebrovaskulární onemocnění, nádory, poruchy krvácení, záněty nebo jiným onemocnění. Před použitím se vždy poraďte s lékařem.

POPIS PRODUKTU

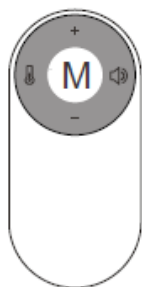


1. Vypínač
2. Displej
3. Ovladač
4. Popruh
5. Elektrody
6. Airbagy
7. Indikátor napájení
8. Nabíjecí port
9. USB kabel
10. Zvýšení intenzity
11. Vyhřívání
12. Režim
13. Zvuky
14. Snížení intenzity

OBSAH BALENÍ



Masážní pás



Ovladač



USB nabíjecí kabel



Uživatelský manuál

POUŽITÍ

Poznámka: Před použitím navlhčete elektrody.



Umístěte masážní pás na pas a upravte popruh tak, aby bylo pohodlné pás nosit.



Stiskněte tlačítko M (režim) po dobu 3 sekund pro spuštění.



Stiskem tlačítka M změníte režim

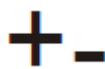
Podržte tlačítko M po dobu 3 sekund pro vypnutí.



nastavíte vyhřívání



nastavíte zvuky



nastavte intenzitu

DOBÍJENÍ

Pokud je stav baterie nízký, indikátor bude blikat červeně.

Během nabíjení indikátor bliká červeně, po nabití bude indikátor blikat modře.

Doba nabití: 2 – 3 hodiny.

Zařízení je napájeno lithiovou baterií. Pokud nebudete zařízení používat déle jak 3 měsíce, dobíjejte pravidelně baterii.



BATERIE

- Ovladač používá knoflíkovou baterii CR2032.
- Pokud zařízení nepoužíváte delší dobu, baterii vyjměte.
- Nepoužívejte jiné baterie, než je doporučeno.
- Baterii nepoužívejte v prostředí, kde teplota přesahuje 45 °C.
- Baterie nevhazujte mezi běžný odpad, ale odevzdejte je na místa určená pro recyklaci.

ÚDRŽBA

- Před čištěním přístroj vypněte.
- Nečistoty čistěte suchým a měkkým hadříkem.
- Elektrody čistěte po použití vlhkým ručníkem nebo hadříkem. V případě nečistot můžete elektrody očistit dezinfekcí nebo 75 % koncentrátem alkoholu a měkkým hadříkem.

SKLADOVÁNÍ

- Držte mimo dosah dětí.
- Držte mimo dosah slunečního záření, vysokých teplot a vlhkých míst.
- Skladujte na suchém a dobře ventilovaném místě.
- Okolní teplota: -20°C – 55°C
- Vlhkost okolí: <93%
- Tlak: 50kPa – 106kPa

FAQ

Problém	Příčina	Řešení
Nelze spustit	Nízký stav baterie	Dobijte produkt
Nelze dobít / indikátor nezobrazuje informace	USB kabel není správně zapojený	Zapojte správně kabel
	USB kabel není nabíjecí	Používejte správný USB kabel
Ovladač nefunguje	Baterie je slabá	Vyměňte baterii
Displej funguje ale nemasíruje	Elektrody se nedotýkají pokožky	Ujistěte se, že se elektrody dotýkají pokožky
	Na pokožce jsou nečistoty nebo cizí předměty	Vyčistěte a osušte pokožku nebo odstraňte cizí předměty
Mravenčivý pocit	Elektrody se přímo nedotýkají pokožky	Upravte velikost tak aby se elektrody dotýkaly pokožky
	Provoz je příliš dlouhý	Čas provozu je 15 min
	Intenzita je vysoká	Snižte intenzitu
	Pokožka je příliš citlivá	Přestaňte produkt používat
Slabá stimulace	Elektrody nejsou přímo v kontaktu s pokožkou	Elektrody se musí dotýkat pokožky
	Elektrody jsou špinavé	Očistěte elektrody
	Intenzita je nízká	Nastavte intenzitu

SPECIFIKACE

Model	HZ-YBB-1
Rozměr	23 x 10.5 x 9 cm
Baterie ovladače	CR2032, knoflíková baterie 3 V DC
Vestavěná baterie	lithium
Materiál	ABS + silikon
Doba nabití	2 – 3 hod.
Vstup	5 V
Hmotnost	400 g ± 10 g
Frekvence pulsů	2230 Hz ± 10
Šířka vln	448 μS
Automatické vypnutí	15 min
Vlhkost okolí - použití	<80%
Okolní teplota - použití	+5 °C - +40 °C
Atmosférický tlak - použití	86 kpa – 106 kpa

OCHRANA ŽIVOTNÍHO PROSTŘEDÍ

Po uplynutí životnosti produktu nebo v případě, že by další oprava již byla ekonomicky nevýhodná, se výrobku zbavte v souladu s místními předpisy a šetrně k životnímu prostředí. Výrobek odnesete na nejbližší sběrné místo k tomu určené.

Předpisovou likvidací pomůžete zachovat cenné přírodní zdroje a napomůžete prevenci negativních dopadů na životní prostředí, případně na lidské zdraví. Pokud si nejste jisti, konzultujte věc s místně příslušnými odpovědnými orgány, aby nedošlo k porušení předpisů a následné sankci.

Baterie nevhazujte mezi běžný odpad, ale odevzdejte je na místa určená pro recyklaci.

ZÁRUČNÍ PODMÍNKY, REKLAMACE

Všeobecná ustanovení a vymezení pojmů

Tyto záruční podmínky a reklamační řád upravují podmínky a rozsah záruky poskytované prodávajícím na zboží dodávané kupujícímu, jakož i postup při vyřizování reklamačních nároků uplatněných kupujícími na dodané zboží. Záruční podmínky a reklamační řád se řídí příslušnými ustanoveními zákona č. 89/2012 Sb., občanský zákoník a zákona č. 634/1992 Sb., o ochraně spotřebitele, ve znění pozdějších předpisů, a to i ve věcech těmito záručními podmínkami a reklamačním řádem nezmiňovaných.

Prodávajícím je společnost SEVEN SPORT s.r.o. se sídlem Strakonická 1151/2c, Praha 150 00, IČ: 26847264, zapsaná v obchodním rejstříku, vedeném Krajským soudem v Praze oddíl C, vložka 116888.

Vzhledem k platné právní úpravě se rozlišuje kupující, který je spotřebitelem a kupující, který spotřebitelem není.

„Kupující spotřebitel“ nebo jen „spotřebitel“ je osoba, která při uzavírání a plnění smlouvy nejedná v rámci své obchodní nebo jiné podnikatelské činnosti.

„Kupující, který není „spotřebitel“, je podnikatel, který nakupuje výrobky či užívá služby za účelem svého podnikání s těmito výrobky nebo službami. Tento kupující se řídí rámcovou kupní smlouvou a obchodními podmínkami v rozsahu, které se ho týkají.

Tyto záruční podmínky a reklamační řád jsou nedílnou součástí každé kupní smlouvy uzavřené mezi prodávajícím a kupujícím. Záruční podmínky a reklamační řád jsou platné a závazné, pokud v kupní smlouvě či v dodatku v této smlouvě či jiné písemné dohodě nebude stranami dohodnuto jinak.

Záruční podmínky

Záruční doba

Prodávající poskytuje kupujícímu záruku za jakost zboží v délce 24 měsíců, pokud ze záručního listu, faktury ke zboží, dodacího listu, příp. jiného dokladu ke zboží nevyplývá odlišná délka záruční doby poskytovaná prodávajícím. Zákonná délka záruky poskytovaná spotřebiteli není tímto dotčena.

Zárukou za jakost přejímá prodávající závazek, že dodané zboží bude po určitou dobu způsobilé pro použití k obvyklému, příp. smluvenému účelu a že si zachová obvyklé, příp. smluvené vlastnosti.

Záruční podmínky se nevztahují na závady vzniklé (pokud lze aplikovat na zakoupený produkt):

- zaviněním uživatele tj. poškození výrobku neodbornou repasí, nesprávnou montáží, nedostatečným zasunutím sedlové tyče do rámu, nedostatečným utáhnutím pedálů v klikách a klik ke středové ose
- nesprávnou údržbou
- mechanickým poškozením
- opotřebením dílů při běžném používání (např. gumové a plastové části, pohyblivé mechanismy, kloubové spoje, opotřebením brzdových destiček/špalků, řetězu, pláštěů, kazety/vícekolečka atd.)

- neodvratnou událostí, živelnou pohromou
- neodbornými zásahy
- nesprávným zacházením, či nevhodným umístěním, vlivem nízké nebo vysoké teploty, působením vody, neúměrným tlakem a nárazy, úmyslně pozměněným designem, tvarem nebo rozměry

Reklamační řád

Postup při reklamaci vady zboží

Kupující je povinen zboží, dodané prodávajícím prohlédnout co nejdříve po přechodu nebezpečí škody na zboží, resp. po jeho dodání. Prohlídku musí kupující provést tak, aby zjistil všechny vady, které je možné při přiměřené odborné prohlídce zjistit.

Při reklamaci zboží je kupující povinen na žádost prodávajícího prokázat nákup a oprávněnost reklamace fakturou nebo dodacím listem s uvedeným výrobním (sériovým) číslem, případně týmiž doklady bez sériového čísla. Neprokáže-li kupující oprávněnost reklamace těmito doklady, má prodávající právo reklamaci odmítnout.

Pokud kupující oznámí závadu, na kterou se nevztahuje záruka (např. nebyly splněny podmínky záruky, závada byla nahlášena omylem apod.), je prodávající oprávněn požadovat plnou úhradu nákladů, které vznikly v souvislosti s odstraňováním závady takto oznámené kupujícím. Kalkulace servisního zásahu bude v tomto případě vycházet z platného ceníku pracovních výkonů a nákladů na dopravu.

Pokud prodávající zjistí (testováním), že reklamovaný výrobek není vadný, považuje se reklamace za neoprávněnou. Proávající si vyhrazuje právo požadovat úhradu nákladu, které vznikly v souvislosti s neoprávněnou reklamací.

V případě, že kupující reklamuje vady zboží, na které se vztahuje záruka podle platných záručních podmínek prodávajícího, provede prodávající odstranění vady formou opravy, případně výměny vadného dílu nebo zařízení za bezvadné. Proávající je se souhlasem kupujícího oprávněn dodat výměnou za vadné zboží jiné zboží plně funkčně kompatibilní, ale minimálně stejných nebo lepších technických parametrů. Volba ohledně způsobu vyřízení reklamace dle tohoto odstavce náleží prodávajícímu.

Proávající vyřídí reklamaci nejpozději do 30 dnů od doručení vadného zboží, pokud nebude dohodnuta lhůta delší. Za den vyřízení se považuje den, kdy bylo opravené nebo vyměněné zboží předáno kupujícímu. Není-li prodávající s ohledem na charakter vady schopen vyřídít reklamaci v uvedené lhůtě, dohodne s kupujícím náhradní řešení. Pokud k takové dohodě nedojde, je prodávající povinen poskytnout kupujícímu finanční náhradu formou dobropisu.

CZ SEVEN SPORT s.r.o.

Sídlo: Strakonická 1151/2c, Praha 5, 150 00, ČR
Centrála: Dělnická 957, Vítkov, 749 01
Reklamace a servis: Čermenská 486, Vítkov 749 01

IČO: 26847264
DIČ: CZ26847264

Tel: +420 556 300 970
Mail: eshop@insportline.cz
reklamace@insportline.cz
servis@insportline.cz

Web: www.inSPORTline.cz

SK inSPORTline s.r.o.

Centrála, reklamácie, servis: Električná 6471, Trenčín 911 01, SK

IČO: 36311723
DIČ: SK2020177082

Tel.: +421(0)326 526 701
Mail: objednavky@insportline.sk
reklamacie@insportline.sk
servis@insportline.sk
Web: www.inSPORTline.sk

Datum prodeje:

Razítko a podpis prodejce: