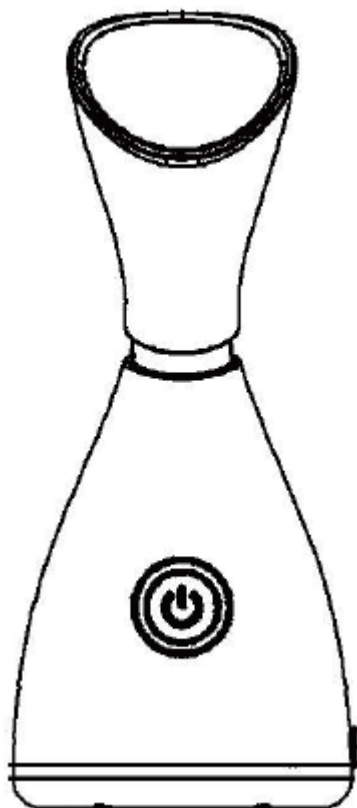




UŽIVATELSKÝ MANUÁL – CZ
IN 23198 Obličejová sauna inSPORTline Cison



OBSAH

BEZPEČNOSTNÍ POKYNY.....	3
POPIS PRODUKTU	3
MONTÁŽ.....	4
POUŽITÍ.....	4
POSTUP UŽÍVÁNÍ.....	5
ČIŠTĚNÍ A ÚDRŽBA	5
SPECIFIKACE	6
OCHRANA ŽIVOTNÍHO PROSTŘEDÍ	6
ZÁRUČNÍ PODMÍNKY, REKLAMACE	6

BEZPEČNOSTNÍ POKYNY

- Před použitím si přečtěte manuál a uschovejte si jej pro budoucí použití.
- Vždy dodržujte všechny instrukce, varování a upozornění.
- Produkt nepoužívejte poblíž vody nebo na místech s vysokou vlhkostí.
- Není vhodné pro osoby citlivé na teplo.
- Pokud pociťujete bolest nebo sledujete jakékoliv abnormality pokožky, okamžitě přestaňte produkt používat.
- Zařízení není vhodné pro: těhotné ženy, osoby s citlivou pokožkou, trpící alergiemi, popáleninami, dermatologickými onemocněními, osoby zotavující se z operace aj.
- Nesahejte na kovové části zástrčky při zapojování.
- Po použití vypněte a vypojte z elektrického proudu.
- Produkt nezapojujte nebo nevypojujte vlhkými rukami.
- Produkt není hračka, držte mimo dosah dětí a domácích zvířat.
- Nepoužívejte poblíž hořlavých materiálů (spreje, benzín aj.)
- Po použití nechte zchladnout a poté vylijte zbytek vody.
- Používejte pouze destilovanou nebo filtrovanou vodu.
- Během použití přístroj vydává horkou páru, držte zařízení minimálně 20 cm od těla.
- Během použití nebo 10 minut po použití se zařízením netřepějte, nenaklánějte nebo nepřeházejte. Mohla by se vylít horká voda a způsobit popaření.
- Při použití položte produkt na rovný povrch, nadržte jej v ruce.
- Nepoužívejte častěji než 2x denně po 10 minutách. Pro běžnou pokožku používejte 3 – 5 x týdně, pro citlivou pokožku 1x týdně.
- Pokud pociťujete nepříjemné pocity, okamžitě přestaňte produkt používat.

POPIS PRODUKTU

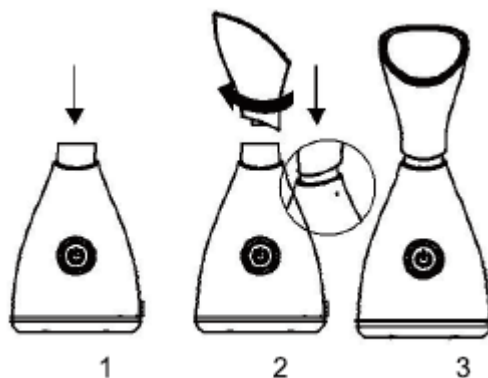
	1.	Naparovač
	2.	Vypínač
	3.	Tělo zařízení

MONTÁŽ

Zařízení položte na rovný a pevný povrch.

Odměřte vodu, nepřesahujte vyznačenou měрку.

Zarovnejte napařovač s hlavním tělem přístroje (Obr. 2), otočte o 90° ve směru hodinových ručiček. Zařízení je připraveno k použití (Obr. 3).



POUŽITÍ

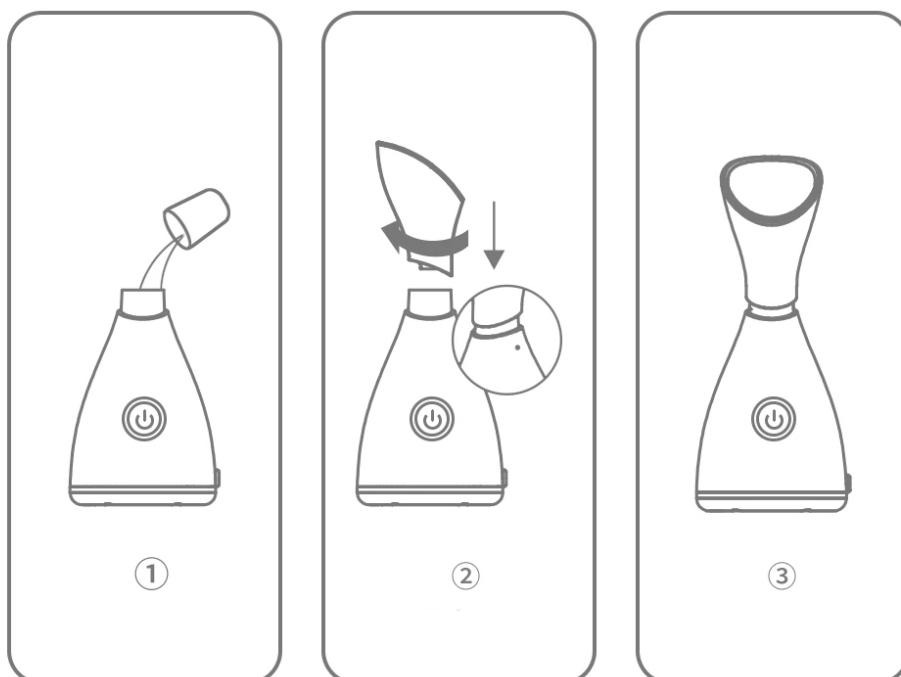
Používejte pouze destilovanou vodu nebo filtrovanou vodu.

Z důvodů rozdílné kvality kohoutkové vody, doporučujeme používat pouze destilovanou nebo filtrovanou vodu.

Nemíchejte s dalšími tekutinami, oleji atd.

1. Přístroj zapojte do zástrčky.
2. Pára se začne vypařovat 20 vteřin po spuštění. Pokud nádobu přelijete, hrozí že budou s párou unikat i kapénky vody. Nepřesahujte vyznačenou měрку.
3. Napařovač musí být vzdálen od obličeje minimálně 20 cm. Pokud začne v zásobníku docházet voda, pára bude slabší. Jakmile je voda vyčerpána, zařízení se vypne. Pokud chcete zařízení dále používat, vypněte jej, počkejte 10 min a opakujte kroky 1 – 3. V opačném případě zařízení vypněte, počkejte, než vychladne a uložte jej.
4. Po použití přístroj vypněte. Poté proveďte běžnou rutinu péče o vaší pokožky.

POSTUP UŽÍVÁNÍ



1. Nalijte destilovanou / filtrovanou vodu
2. Nasadte hlavici
3. Zapněte přístroj

ČIŠTĚNÍ A ÚDRŽBA

Po použití vylijte všechnu vodu a počkejte, než zařízení vyschne.

1. Produkt nechte vychladnout po dobu min. 10 min.
2. Vypojte zařízení, vylijte přebytek vody, povrch přístroje osušte.
3. Při vypouštění zařízení, odpojte naparovač a vylijte vody z těla přístroje.

Produkt čistěte od prachu alespoň 1x měsíčně.

Do zásobníku vody přidejte vodu, připevněte naparovač a jemně 3x – 4x protřepejte, produkt během třepání nenaklánějte. Poté vylijte vody ze zásobníku. Opakujte 2x – 3x.

SPECIFIKACE

Název:	Nano Ionic Facial Steamer
Jmenovitý výkon:	300 W
Jmenovité napětí:	110V – 220V
Objem páry:	6.5g / min
Objem zásobníku:	65 ml

OCHRANA ŽIVOTNÍHO PROSTŘEDÍ

Po uplynutí životnosti produktu nebo v případě, že by další oprava již byla ekonomicky nevýhodná, se výrobku zbavte v souladu s místními předpisy a šetrně k životnímu prostředí. Výrobek odneste na nejbližší sběrné místo k tomu určené.

Předpisovou likvidací pomůžete zachovat cenné přírodní zdroje a napomůžete prevenci negativních dopadů na životní prostředí, případně na lidské zdraví. Pokud si nejste jisti, konzultujte věc s místně příslušnými odpovědnými orgány, aby nedošlo k porušení předpisů a následné sankci.

Baterie nevhazujte mezi běžný odpad, ale odevzdejte je na místa určená pro recyklaci.

ZÁRUČNÍ PODMÍNKY, REKLAMACE

Všeobecná ustanovení a vymezení pojmů

Tyto záruční podmínky a reklamační řád upravují podmínky a rozsah záruky poskytované prodávajícím na zboží dodávané kupujícím, jakož i postup při vyřizování reklamačních nároků uplatněných kupujícím na dodané zboží. Záruční podmínky a reklamační řád se řídí příslušnými ustanoveními zákona č. 89/2012 Sb., občanský zákoník a zákona č. 634/1992 Sb., o ochraně spotřebitele, ve znění pozdějších předpisů, a to i ve věcech těmito záručními podmínkami a reklamačním řádem nezmiňovaných.

Prodávajícím je společnost SEVEN SPORT s.r.o. se sídlem Strakonická 1151/2c, Praha 150 00, IČ: 26847264, zapsaná v obchodním rejstříku, vedeném Krajským soudem v Praze oddíl C, vložka 116888.

Vzhledem k platné právní úpravě se rozlišuje kupující, který je spotřebitelem a kupující, který spotřebitelem není.

„Kupující spotřebitel“ nebo jen „spotřebitel“ je osoba, která při uzavírání a plnění smlouvy nejedná v rámci své obchodní nebo jiné podnikatelské činnosti.

„Kupující, který není „spotřebitel“, je podnikatel, který nakupuje výrobky či užívá služby za účelem svého podnikání s těmito výrobky nebo službami. Tento kupující se řídí rámcovou kupní smlouvou a obchodními podmínkami v rozsahu, které se ho týkají.

Tyto záruční podmínky a reklamační řád jsou nedílnou součástí každé kupní smlouvy uzavřené mezi prodávajícím a kupujícím. Záruční podmínky a reklamační řád jsou platné a závazné, pokud v kupní smlouvě či v dodatku v této smlouvě či jiné písemné dohodě nebude stranami dohodnuto jinak.

Záruční podmínky

Záruční doba

Prodávající poskytuje kupujícím záruku za jakost zboží v délce 24 měsíců, pokud ze záručního listu, faktury ke zboží, dodacího listu, příp. jiného dokladu ke zboží nevyplývá odlišná délka záruční doby poskytovaná prodávajícím. Zákonná délka záruky poskytovaná spotřebiteli není tímto dotčena.

Zárukou za jakost přejímá prodávající závazek, že dodané zboží bude po určitou dobu způsobilé pro použití k obvyklému, příp. smluvenému účelu a že si zachová obvyklé, příp. smluvené vlastnosti.

Záruční podmínky se nevztahují na závady vzniklé (pokud lze aplikovat na zakoupený produkt):

- zaviněním uživatele tj. poškození výrobku neodbornou repasí, nesprávnou montáží, nedostatečným zasunutím sedlové tyče do rámu, nedostatečným utáhnutím pedálů v klikách a klik ke středové ose
- nesprávnou údržbou
- mechanickým poškozením
- opotřebením dílů při běžném používání (např. gumové a plastové části, pohyblivé mechanismy, kloubové spoje, opotřebením brzdových destiček/špalků, řetězu, plášťů, kazety/vícekolčka atd.)
- neodvratnou událostí, živelnou pohromou
- neodbornými zásahy
- nesprávným zacházením, či nevhodným umístěním, vlivem nízké nebo vysoké teploty, působením vody, neúměrným tlakem a nárazy, úmyslně pozměněným designem, tvarem nebo rozměry

Reklamační řád

Postup při reklamaci vady zboží

Kupující je povinen zboží, dodané prodávajícím prohlédnout co nejdříve po přechodu nebezpečí škody na zboží, resp. po jeho dodání. Prohlídku musí kupující provést tak, aby zjistil všechny vady, které je možné při přiměřené odborné prohlídce zjistit.

Při reklamaci zboží je kupující povinen na žádost prodávajícího prokázat nákup a oprávněnost reklamace fakturou nebo dodacím listem s uvedeným výrobním (sériovým) číslem, případně týmiž doklady bez sériového čísla. Neprokáže-li kupující oprávněnost reklamace těmito doklady, má prodávající právo reklamaci odmítnout.

Pokud kupující oznámí závadu, na kterou se nevztahuje záruka (např. nebyly splněny podmínky záruky, závada byla nahlášena omylem apod.), je prodávající oprávněn požadovat plnou úhradu nákladů, které vznikly v souvislosti s odstraňováním závady takto oznámené kupujícím. Kalkulace servisního zásahu bude v tomto případě vycházet z platného ceníku pracovních výkonů a nákladů na dopravu.

Pokud prodávající zjistí (testováním), že reklamovaný výrobek není vadný, považuje se reklamace za neoprávněnou. Proávající si vyhrazuje právo požadovat úhradu nákladu, které vznikly v souvislosti s neoprávněnou reklamací.

V případě, že kupující reklamuje vady zboží, na které se vztahuje záruka podle platných záručních podmínek prodávajícího, provede prodávající odstranění vady formou opravy, případně výměny vadného dílu nebo zařízení za bezvadné. Proávající je se souhlasem kupujícího oprávněn dodat výměnou za vadné zboží jiné zboží plně funkčně kompatibilní, ale minimálně stejných nebo lepších technických parametrů. Volba ohledně způsobu vyřízení reklamace dle tohoto odstavce náleží prodávajícímu.

Proávající vyřídí reklamaci nejpozději do 30 dnů od doručení vadného zboží, pokud nebude dohodnuta lhůta delší. Za den vyřízení se považuje den, kdy bylo opravené nebo vyměněné zboží předáno kupujícímu. Není-li prodávající s ohledem na charakter vady schopen vyříditi reklamaci v uvedené lhůtě, dohodne s kupujícím náhradní řešení. Pokud k takové dohodě nedojde, je prodávající povinen poskytnout kupujícímu finanční náhradu formou dobropisu.

CZ SEVEN SPORT s.r.o.

Sídlo: Strakonická 1151/2c, Praha 5, 150 00, ČR
Centrála: Dělnická 957, Vítkov, 749 01
Reklamační a servis: Čermenská 486, Vítkov 749 01

IČO: 26847264
DIČ: CZ26847264

Tel: +420 556 300 970
Mail: eshop@insportline.cz
reklamace@insportline.cz
servis@insportline.cz

Web: www.inSPORTline.cz

SK
inSPORTline s.r.o.

Centrála, reklamácie, servis: Električná 6471, Trenčín 911 01, SK

IČO: 36311723

DIČ: SK2020177082

Tel.: +421(0)326 526 701

Mail: objednavky@insportline.sk

reklamacie@insportline.sk

servis@insportline.sk

Web: www.inSPORTline.sk

Datum prodeje:

Razítko a podpis prodejce: