

BODYCRAFT

UŽIVATELSKÝ MANUÁL – CZ

IN 7378 Nastavitelná posilovací lavice Body Craft F602



OBSAH

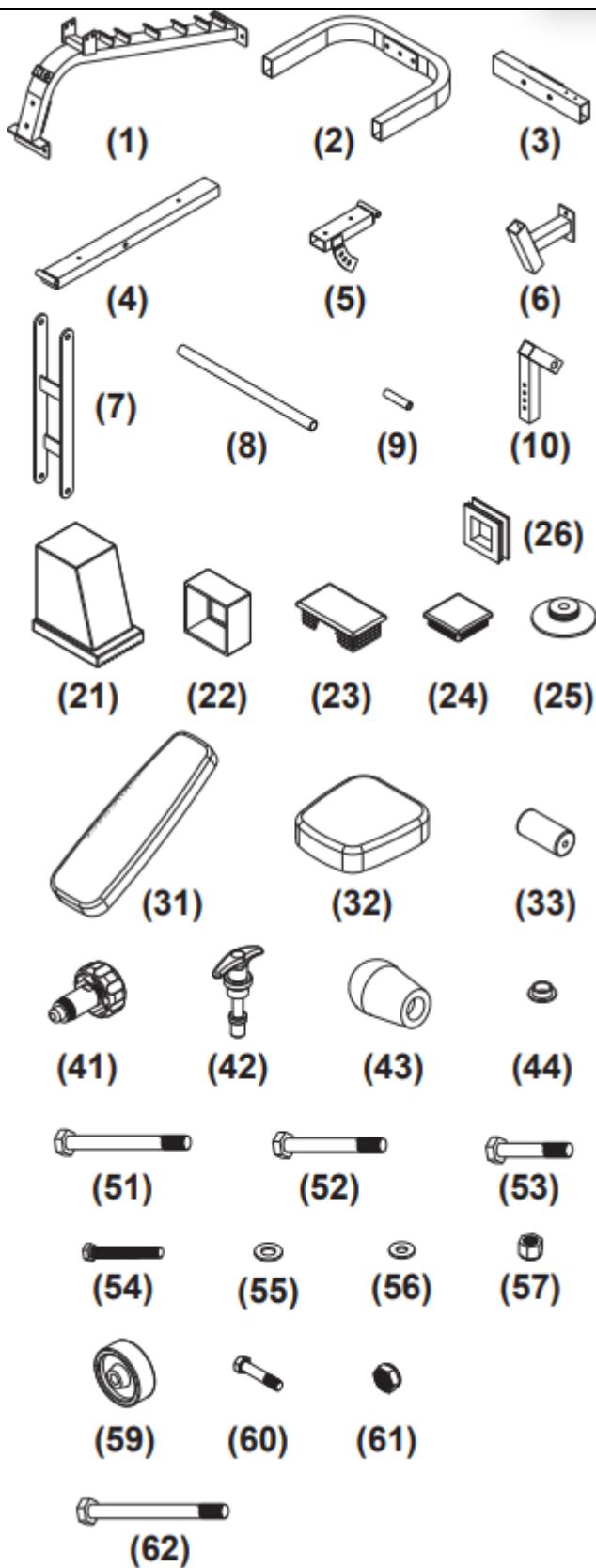
BEZPEČNOSTNÍ POKYNY.....	3
SEZNAM ČÁSTÍ	4
NÁKRES	5
SEZNAM ČÁSTÍ PRO MONTÁŽ	6
MONTÁŽ.....	7
OCHRANA ŽIVOTNÍHO PROSTŘEDÍ	7
ZÁRUČNÍ PODMÍNKY, REKLAMACE	7

BEZPEČNOSTNÍ POKYNY

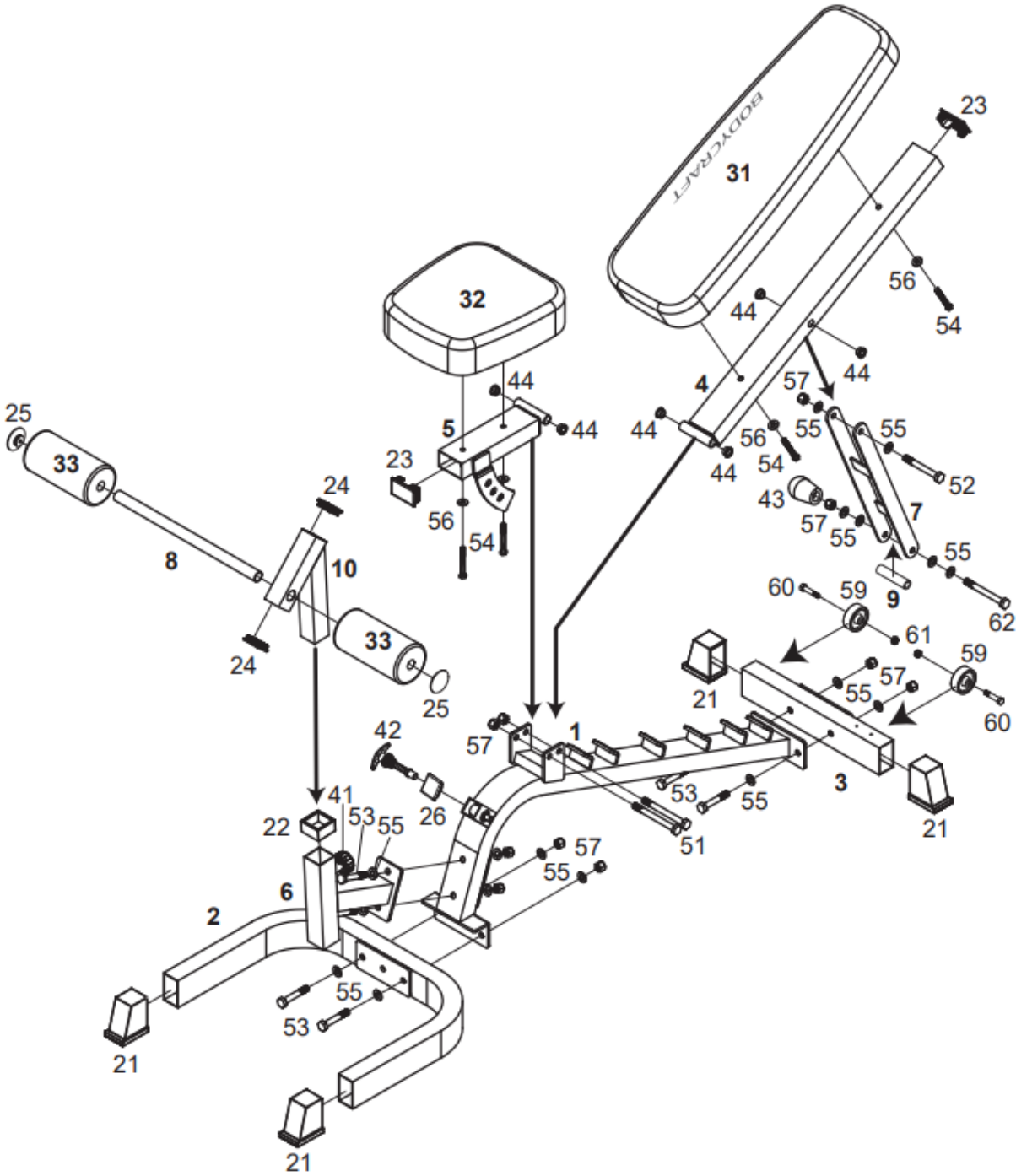
- Před použitím si přečtěte manuál a uschovejte si jej pro budoucí použití.
- Příklad musí být sestaven a umístěn na rovný a pevný povrch.
- Pravidelně čistěte opěrky a rám. Doporučujeme čistit pomocí vlažné vody a mýdlem. Nepoužívejte agresivní čisticí prostředky.
- Pravidelně kontrolujte a utahujte všechny části. Jakékoliv opotřebené nebo poškozené části okamžitě nahraďte, pokud tak neučiníte hrozí riziko vážného poranění.
- Držte mimo dosah dětí a zvířat.
- Držte končetiny mimo pohyblivé části přístroje.
- Po úpravě výšky nebo polohy sedla a jiných částí se ujistěte, že je sedlo nebo daná část opět řádně zajištěna.
- Cvičte opatrně, nepřetěžujte se.
- Hmotnost produktu: 32.8 kg.
- Maximální hmotnost uživatele: 150 kg
- Maximální nosnost celé lavice: 300 kg
- Celkové rozměry: 1800 x 1800 x 2100
- Pouze pro vnitřní použití.
- Ujistěte se, že je kolem přístroje minimálně 0,6 volného prostoru.
- Vhodné pro komerční i nekomerční účely.

SEZNAM ČÁSTÍ

Ozn.	Název	Ks.
1	Hlavní rám	1
2	Pření nosník	1
3	Zadní nosník	1
4	Rám opěrky zad	1
5	Nastavitelný rám sedla	1
6	Držák	1
7	Rám nastavení opěrky	1
8	Držák pěnových válců	1
9	Zarážka	1
10	Rám pro opěrku nohou	1
21	Krytka 45 X 75 mm	4
22	Krytka 50 mm	1
23	Krytka 45 X 75 mm	2
24	Čtvercová krytka 45 mm	2
25	Kulatá krytka 1"	2
26	Čtvercová krytka 38 mm	1
31	Opěrka zad	1
32	Sedadlo	1
33	Pěnový váleček	2
41	Ruční šroub	1
42	Pin	1
43	Ruční šroub	1
44	Pouzdro	6
51	Šroub 1/2"	2
52	Šroub 1/2"	1
53	Šroub 1/2"	6
54	Šroub 3/8"	4
55	Podložka 1/2"	18
56	Podložka 3/8"	4
57	Matice 1/2"	10
59	Kolečka	2
60	Šroub 5/16" X 1-1/2"	2
61	Matice 5/16"	2
62	Šroub 1/2" X 6"	1

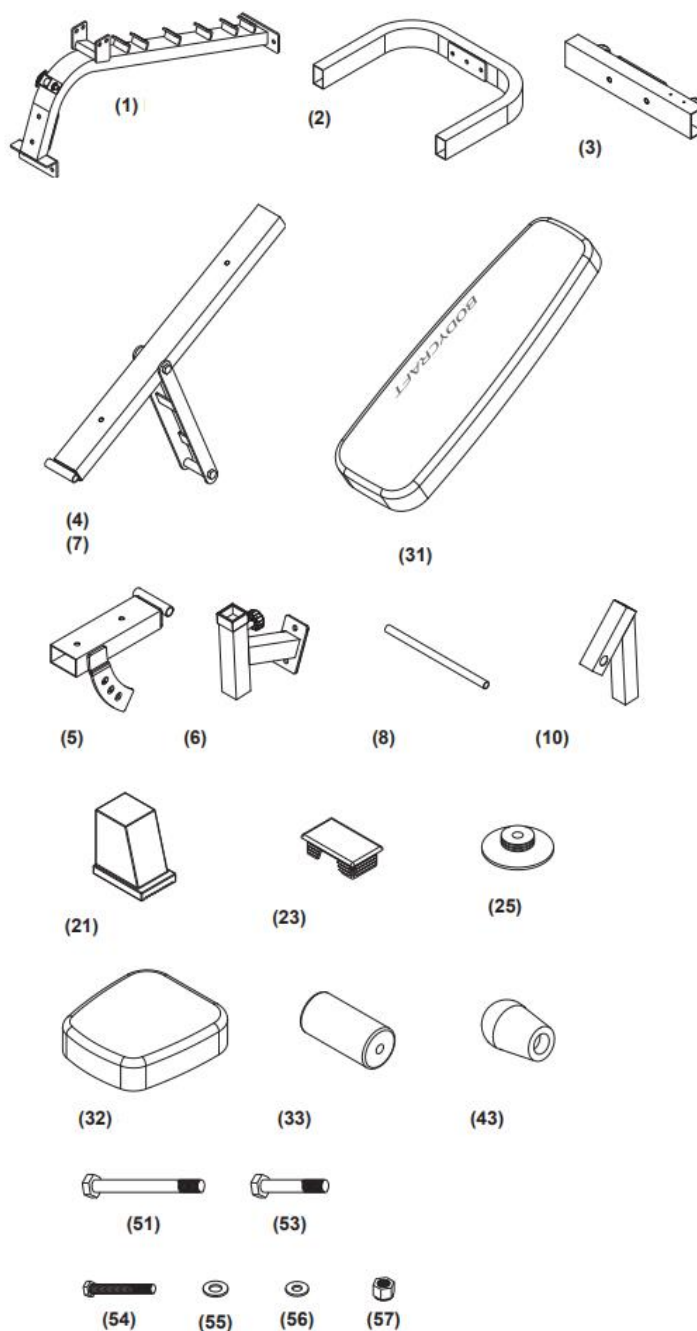


NÁKRES



SEZNAM ČÁSTÍ PRO MONTÁŽ

Ozn.	Název	Ks.
1	Hlavní rám	1
2	Pření nosník	1
3	Zadní nosník	1
4	Rám opěrky zad	1
5	Nastavitelný rám sedla	1
6	Držák	1
7	Rám nastavení opěrky	1
8	Držák pěnových válců	1
10	Rám pro opěrku nohou	1
21	Krytka 45 X 75 mm	4
23	Krytka 45 X 75 mm	2
25	Kulatá krytka 1"	2
31	Opěrka zad	1
32	Sedadlo	1
33	Pěnový válec	2
43	Ruční šroub	1
51	Šroub 1/2"	2
53	Šroub 1/2"	6
54	Šroub 3/8"	4
55	Podložka 1/2"	18
56	Podložka 3/8"	4
57	Matice 1/2"	10



MONTÁŽ

1. Opatrně připevněte krytky (21) na přední a zadní nosník (2 a 3) pomocí gumového kladívka.
2. Připevněte přední a zadní nosník (2 a 3) na hlavní rám (1) pomocí 4x šroubů (53), 8x podložek (55) a 4x matic (57). Dotáhněte.
3. Připevněte držák (6) na hlavní rám (1) pomocí 2x šroubů (53), 4x podložek (55) a 2x matic (55). Dotáhněte.
4. Připevněte opatrně krytky (23) na nastavitelný rám sedla (5) a rám opěrky zad (4) pomocí gumového kladívka.
5. Připevněte nastavitelný rám sedla (5) a rám opěrky zad (4) na hlavní rám (1) pomocí šroubu (51) a matice (57), bez podložek.
6. Připevněte sedadlo (32) na rám (5) a opěrku (31) na rám (4) pomocí šroubů (54) a podložek (56).
7. Připevněte krytku (22) na držák (6).
8. Připevněte rám pro opěru nohou (10) do držáku (6) pomocí pinu.
9. Připevněte krytky (24) na rám (10) pomocí gumového kladívka.
10. Připevněte držáky pěnových válců (8) do rámu (10) a na držáky pěnových válců (8) nasuňte pěnové válce (33) a poté krytky (25) pomocí gumového kladívka.
11. Připevněte ruční šroub (43) na předinstalovaný šroub (63) umístěný na spodní části nastavitelného rámu opěrky zad (7).

Zkontrolujte, že jsou všechny části správně spojeny. Zkontrolujte, že jste utáhli všechny šrouby a matice.

OCHRANA ŽIVOTNÍHO PROSTŘEDÍ

Po uplynutí životnosti produktu nebo v případě, že by další oprava již byla ekonomicky nevýhodná, se výrobku zbavte v souladu s místními předpisy a šetrně k životnímu prostředí. Výrobek odneste na nejbližší sběrné místo k tomu určené.

Předpisovou likvidací pomůžete zachovat cenné přírodní zdroje a napomůžete prevenci negativních dopadů na životní prostředí, případně na lidské zdraví. Pokud si nejste jisti, konzultujte věc s místně příslušnými odpovědnými orgány, aby nedošlo k porušení předpisů a následné sankci.

ZÁRUČNÍ PODMÍNKY, REKLAMACE

Všeobecná ustanovení a vymezení pojmů

Tyto záruční podmínky a reklamační řád upravují podmínky a rozsah záruky poskytované prodávajícím na zboží dodávané kupujícím, jakož i postup při vyřizování reklamačních nároků uplatněných kupujícím na dodané zboží. Záruční podmínky a reklamační řád se řídí příslušnými ustanoveními zákona č. 89/2012 Sb., občanský zákoník a zákona č. 634/1992 Sb., o ochraně spotřebitele, ve znění pozdějších předpisů, a to i ve věcech těmito záručními podmínkami a reklamačním řádem nezmiňovaných.

Prodávajícím je společnost SEVEN SPORT s.r.o. se sídlem Strakonická 1151/2c, Praha 150 00, IČ: 26847264, zapsaná v obchodním rejstříku, vedeném Krajským soudem v Praze oddíl C, vložka 116888.

Vzhledem k platné právní úpravě se rozlišuje kupující, který je spotřebitelem a kupující, který spotřebitelem není.

„Kupující spotřebitel“ nebo jen „spotřebitel“ je osoba, která při uzavírání a plnění smlouvy nejedná v rámci své obchodní nebo jiné podnikatelské činnosti.

„Kupující, který není „spotřebitel“, je podnikatel, který nakupuje výrobky či užívá služby za účelem svého podnikání s těmito výrobky nebo službami. Tento kupující se řídí rámcovou kupní smlouvou a obchodními podmínkami v rozsahu, které se ho týkají.

Tyto záruční podmínky a reklamační řád jsou nedílnou součástí každé kupní smlouvy uzavřené mezi prodávajícím a kupujícím. Záruční podmínky a reklamační řád jsou platné a závazné, pokud v kupní smlouvě či v dodatku v této smlouvě či jiné písemné dohodě nebude stranami dohodnuto jinak.

Záruční podmínky

Záruční doba

Prodávající poskytuje kupujícímu záruku za jakost zboží v délce 24 měsíců, pokud ze záručního listu, faktury ke zboží, dodacího listu, příp. jiného dokladu ke zboží nevyplývá odlišná délka záruční doby poskytovaná prodávajícím. Zákonná délka záruky poskytovaná spotřebiteli není tímto dotčena.

Zárukou za jakost přejímá prodávající závazek, že dodané zboží bude po určitou dobu způsobilé pro použití k obvyklému, příp. smluvenému účelu a že si zachová obvyklé, příp. smluvené vlastnosti.

Záruční podmínky se nevztahují na závady vzniklé (pokud lze aplikovat na zakoupený produkt):

- zaviněním uživatele tj. poškození výrobku neodbornou repasí, nesprávnou montáží, nedostatečným zasunutím sedlové tyče do rámu, nedostatečným utáhnutím pedálů v klikách a klik ke středové ose
- nesprávnou údržbou
- mechanickým poškozením
- opotřebením dílů při běžném používání (např. gumové a plastové části, pohyblivé mechanismy, kloubové spoje, opotřebením brzdových destiček/špalků, řetězu, plášťů, kazety/vícekolečka atd.)
- neodvratnou událostí, živelnou pohromou
- neodbornými zásahy
- nesprávným zacházením, či nevhodným umístěním, vlivem nízké nebo vysoké teploty, působením vody, neúměrným tlakem a nárazy, úmyslně pozměněným designem, tvarem nebo rozměry

Reklamační řád

Postup při reklamaci vady zboží

Kupující je povinen zboží, dodané prodávajícím prohlédnout co nejdříve po přechodu nebezpečí škody na zboží, resp. po jeho dodání. Prohlídku musí kupující provést tak, aby zjistil všechny vady, které je možné při přiměřené odborné prohlídce zjistit.

Při reklamaci zboží je kupující povinen na žádost prodávajícího prokázat nákup a oprávněnost reklamace fakturou nebo dodacím listem s uvedeným výrobním (sériovým) číslem, případně týmiž doklady bez sériového čísla. Neprokáže-li kupující oprávněnost reklamace těmito doklady, má prodávající právo reklamaci odmítnout.

Pokud kupující oznámí závadu, na kterou se nevztahuje záruka (např. nebyly splněny podmínky záruky, závada byla nahlášena omylem apod.), je prodávající oprávněn požadovat plnou úhradu nákladů, které vznikly v souvislosti s odstraňováním závady takto oznámené kupujícím. Kalkulace servisního zásahu bude v tomto případě vycházet z platného ceníku pracovních výkonů a nákladů na dopravu.

Pokud prodávající zjistí (testováním), že reklamovaný výrobek není vadný, považuje se reklamační za neoprávněnou. Prodávající si vyhrazuje právo požadovat úhradu nákladu, které vznikly v souvislosti s neoprávněnou reklamací.

V případě, že kupující reklamuje vady zboží, na které se vztahuje záruka podle platných záručních podmínek prodávajícího, provede prodávající odstranění vady formou opravy, případně výměny vadného dílu nebo zařízení za bezvadné. Prodávající je se souhlasem kupujícího oprávněn dodat výměnou za vadné zboží jiné zboží plně funkčně kompatibilní, ale minimálně stejných nebo lepších

technických parametrů. Volba ohledně způsobu vyřízení reklamace dle tohoto odstavce náleží prodávajícímu.

Prodávající vyřídí reklamaci nejpozději do 30 dnů od doručení vadného zboží, pokud nebude dohodnuta lhůta delší. Za den vyřízení se považuje den, kdy bylo opravené nebo vyměněné zboží předáno kupujícímu. Není-li prodávající s ohledem na charakter vady schopen vyřídít reklamaci v uvedené lhůtě, dohodne s kupujícím náhradní řešení. Pokud k takové dohodě nedojde, je prodávající povinen poskytnout kupujícímu finanční náhradu formou dobropisu.

CZ
SEVEN SPORT s.r.o.

Sídlo: Strakonická 1151/2c, Praha 5, 150 00, ČR
Centrála: Dělnická 957, Vítkov, 749 01
Reklamace a servis: Čermenská 486, Vítkov 749 01

IČO: 26847264
DIČ: CZ26847264

Tel: +420 556 300 970
Mail: eshop@insportline.cz
reklamace@insportline.cz
servis@insportline.cz

Web: www.inSPORTline.cz

SK
inSPORTline s.r.o.

Centrála, reklamácie, servis: Električná 6471, Trenčín 911 01, SK

IČO: 36311723
DIČ: SK2020177082

Tel.: +421(0)326 526 701
Mail: objednávky@insportline.sk
reklamacie@insportline.sk
servis@insportline.sk

Web: www.inSPORTline.sk

Datum prodeje:

Razítko a podpis prodejce: