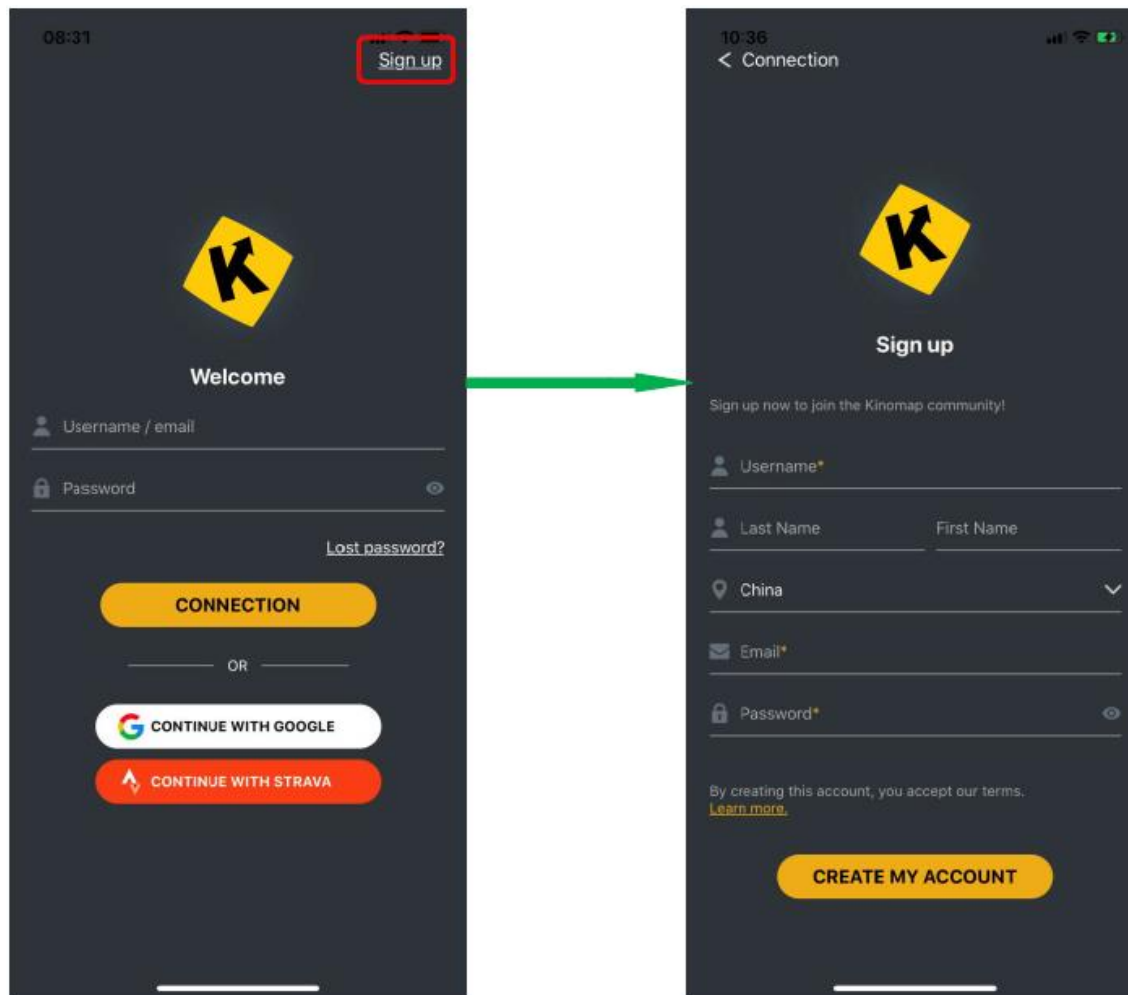
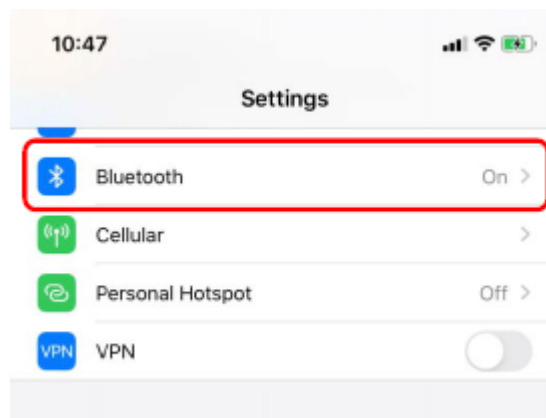


## KINOMAP APLIKACE

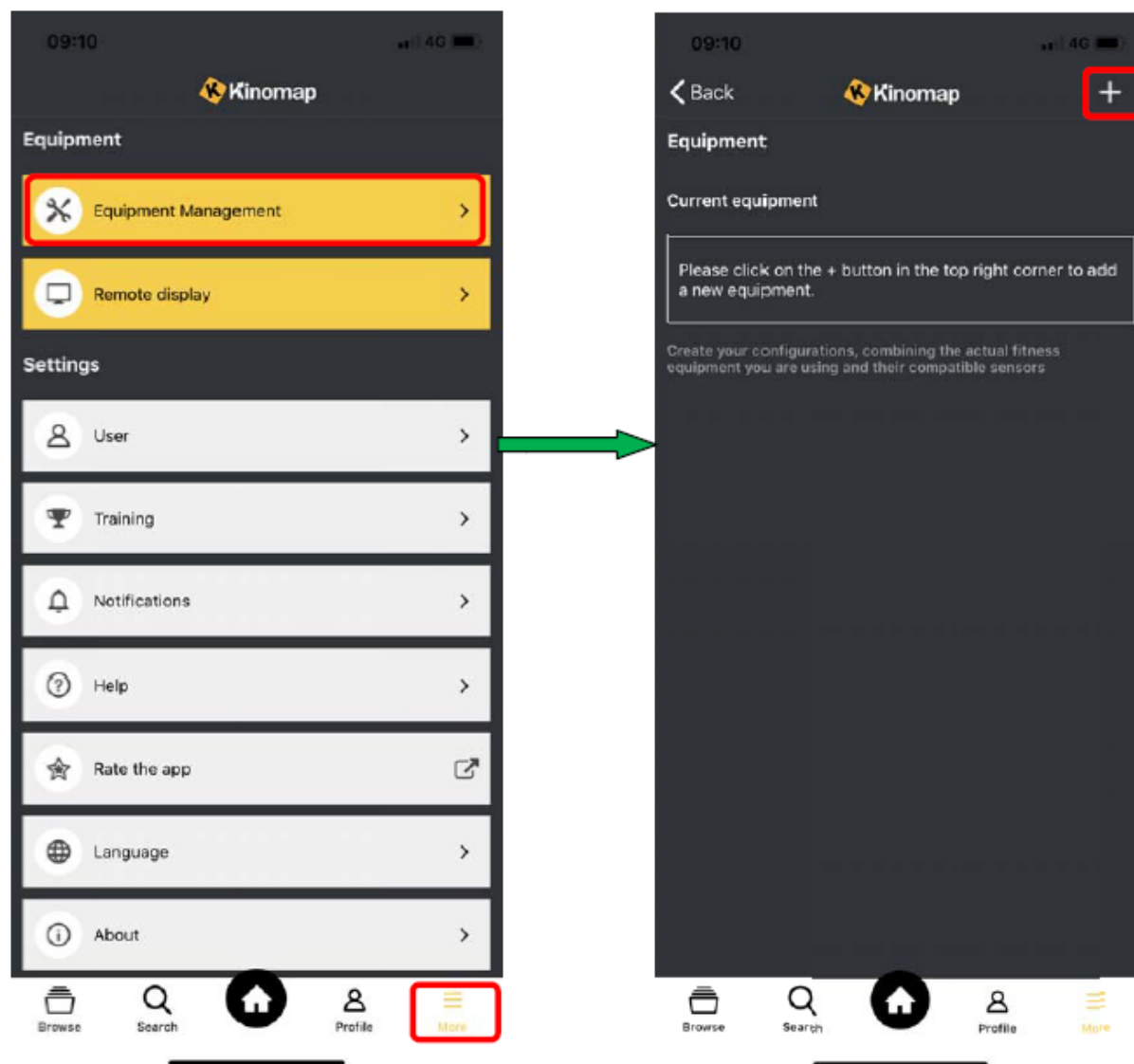
1. Stáhněte si Kinomap aplikaci zdarma pro vaše zařízení.
2. Vytvořte si účet.



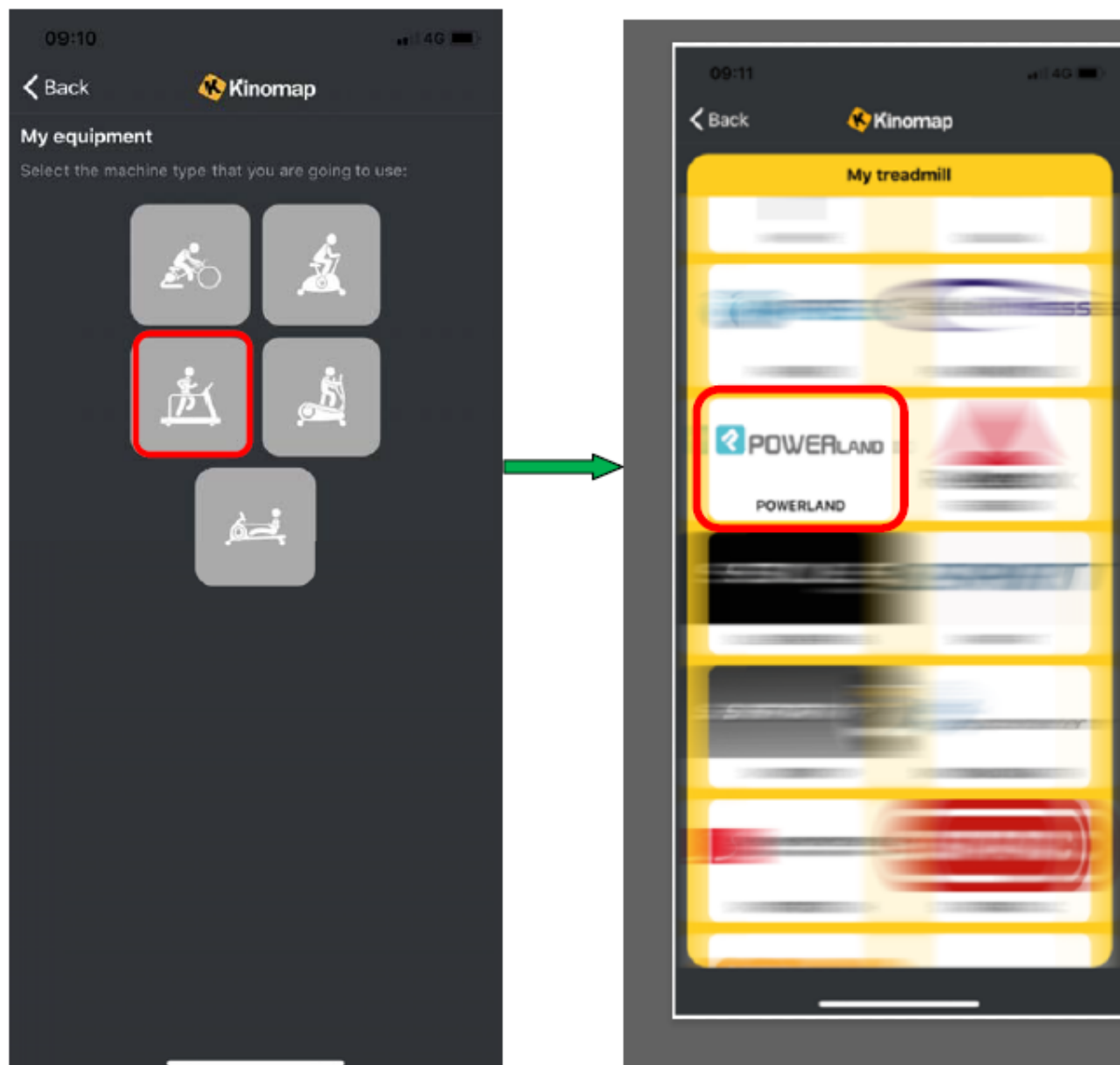
3. Spustíte Bluetooth (pouze pro iOS).



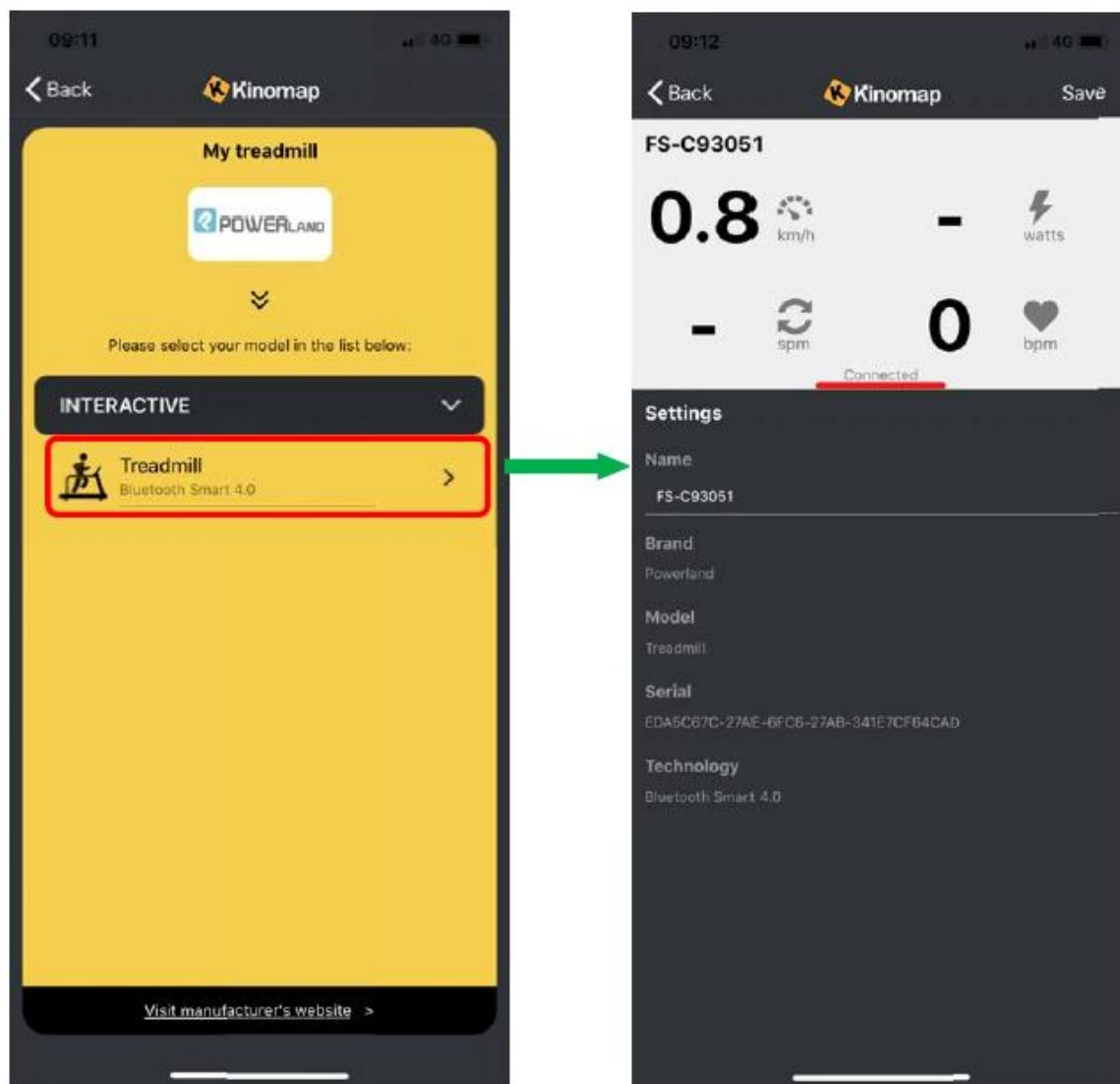
V aplikaci poté vyberte „MORE“ a poté „EQUIPMENT MANAGEMENT“. Stiskněte „+“ pro přidání zařízení.



Vyberte si typ zařízení a vyberte značku „POWERLAND“.

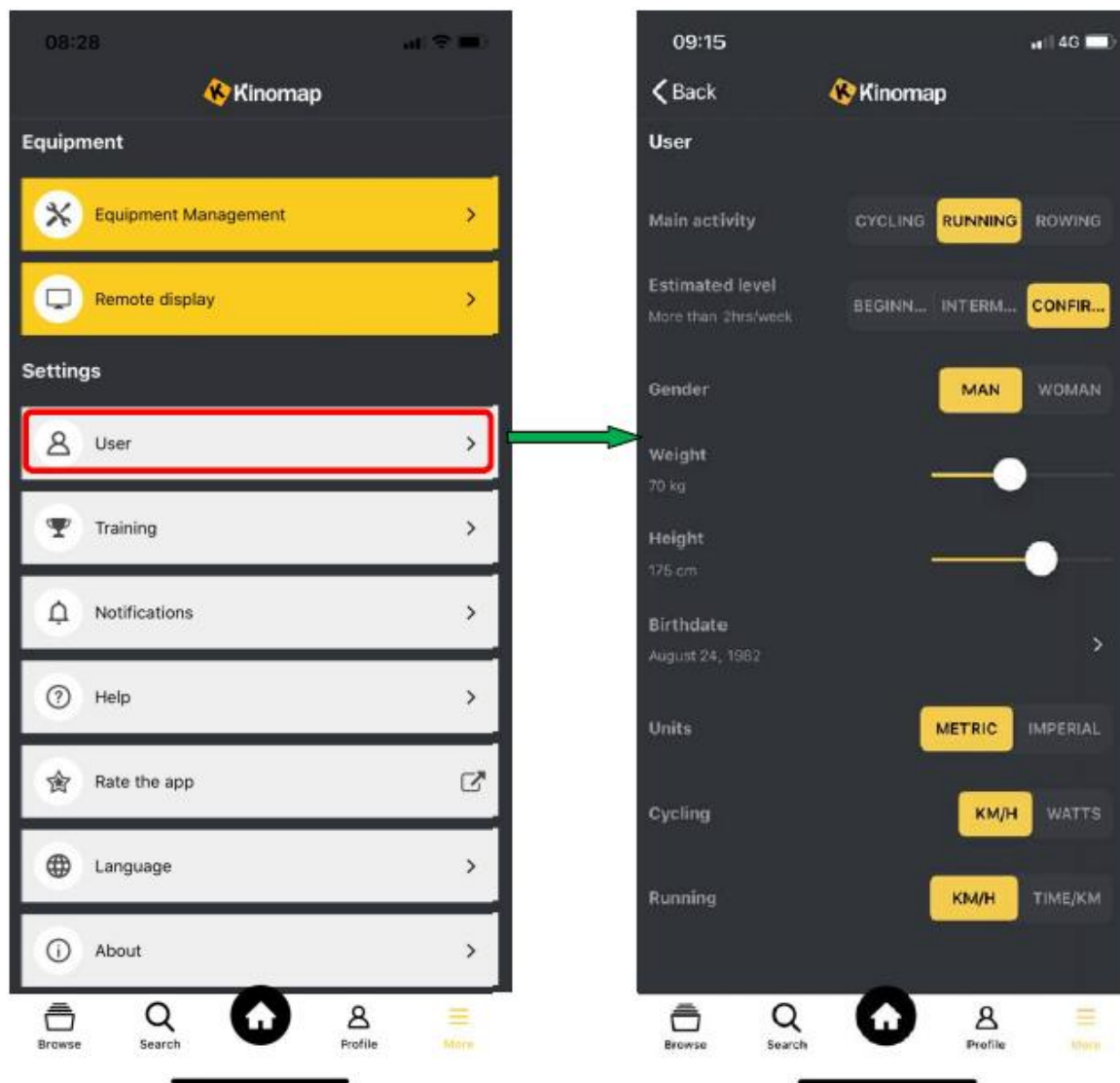


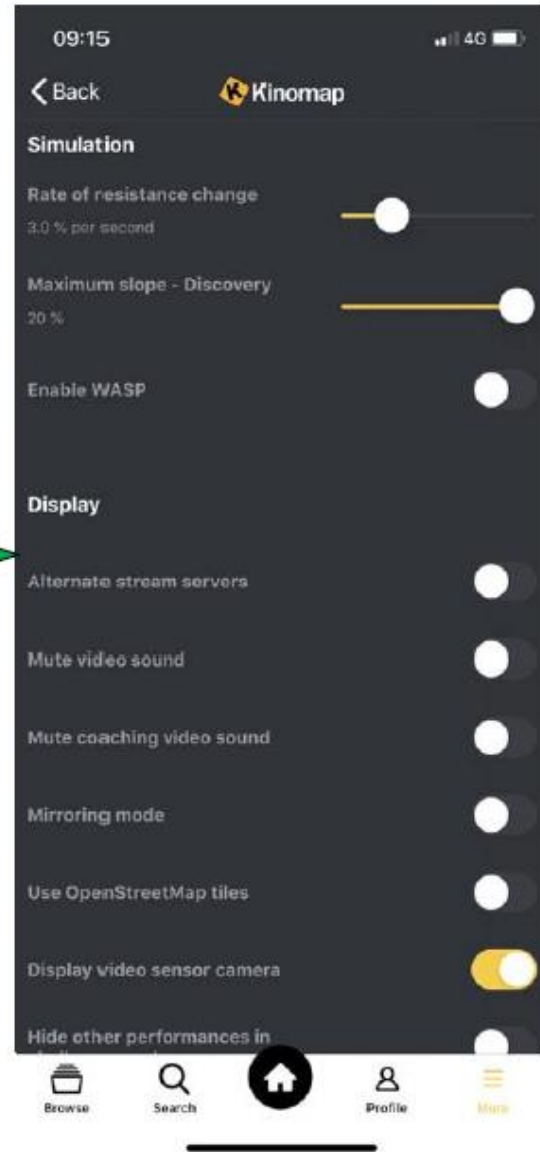
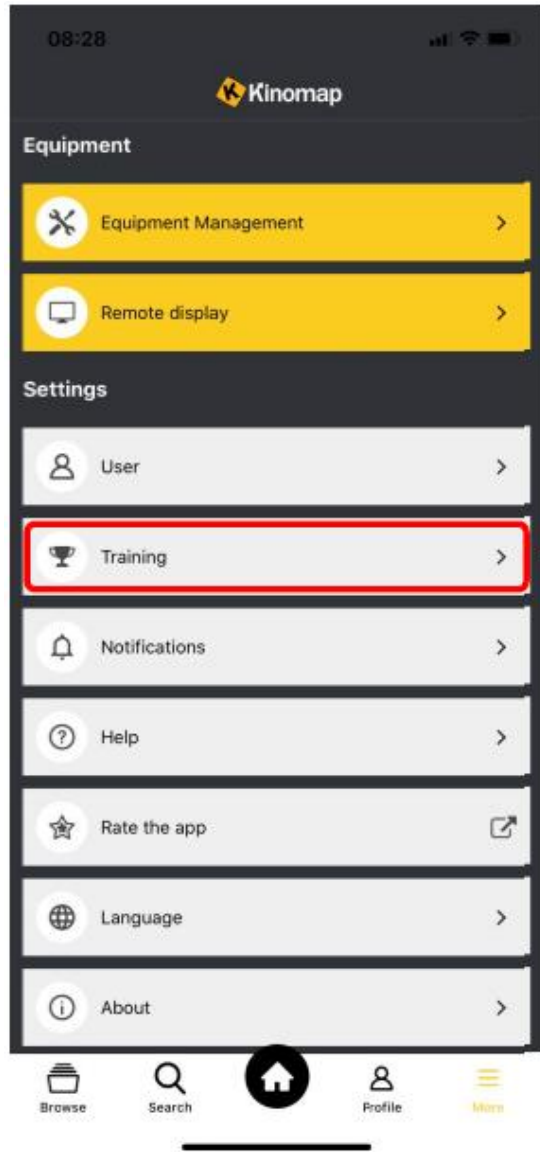
Nyní se můžete podívat na profil zařízení. Vyberte zařízení a zkontrolujte stav připojení a získaná data. Měli by jste vidět „connected“ a data v případě spuštění přístroje.



#### 4. Nastavení

Doporučujeme shlédnout a nastavit všechny hodnoty před tréninkem podle vašich požadavků a zařízení.





## Spuštění aplikace

Vyberte si typ cvičení, můžete si vybrat několik typů videí které Vám umožní prozkoumat svět.





## Jak zobrazit video na TV nebo PC

Při zobrazení videa na televizi na počítači bude tablet nebo mobil sloužit jako ovladač.

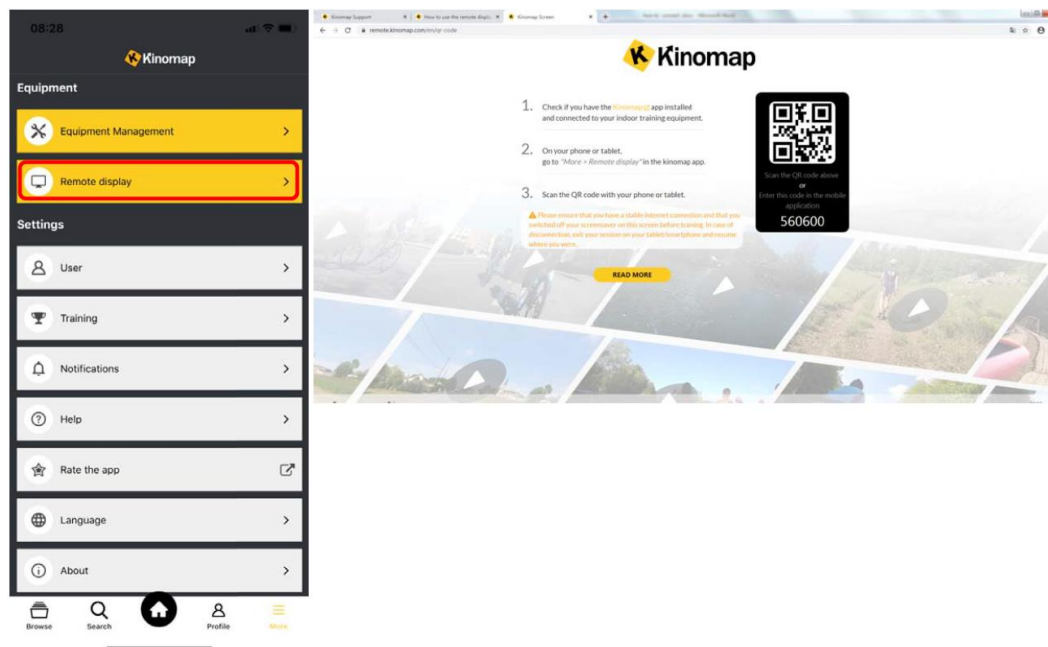
Vzdálenou plochu můžete použít pro:

- Windows: doporučujeme použít prohlížeč Google chrome nebo Mozillu Firefox, můžete také nainstalovat Kinomap aplikaci
- MAC: doporučujeme použít prohlížeč Google chrome nebo Mozillu Firefox, můžete také nainstalovat Kinomap aplikaci
- Apple TV: můžete si stáhnout Kinomap aplikaci z Apple store.
- Tablet s Google chrome nebo Firefox prohlížečem
- Smart TV s Google chrome nebo Firefox prohlížečem

### Spárování

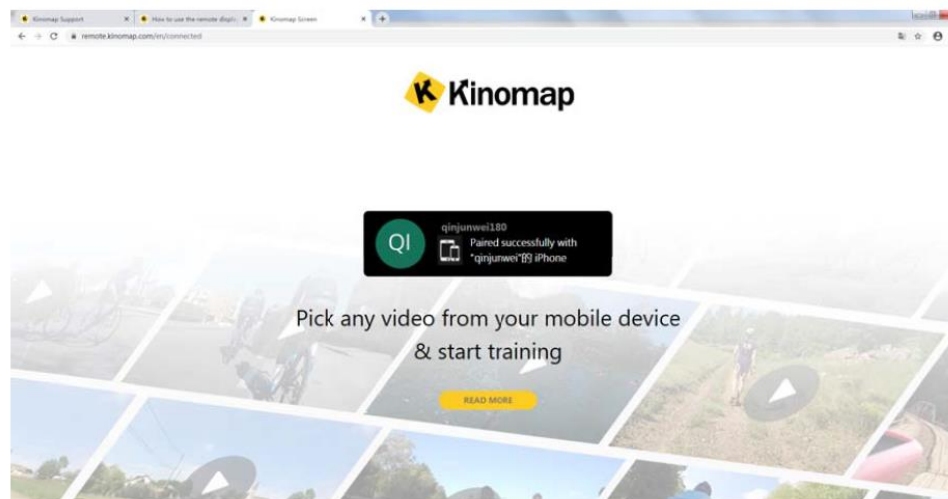
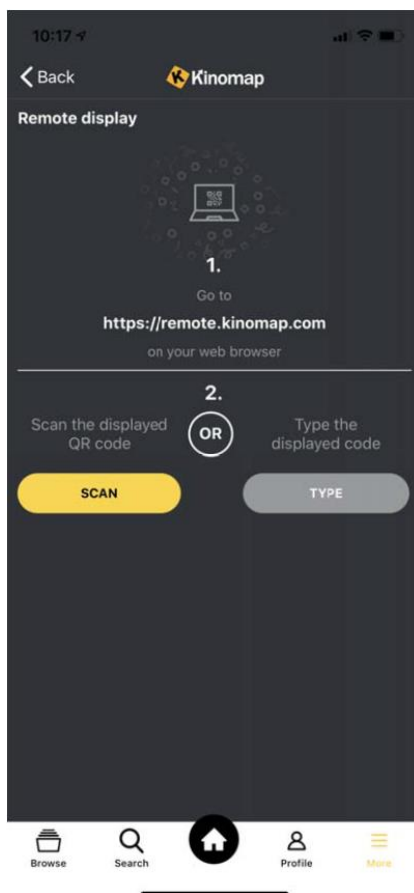
Stiskněte „MORE“ a poté vyberte „REMOTE DISPLAY“.

Poté otevřete prohlížeč na zařízení, které chcete použít jako vzdálenou plochu a do prohlížeče zadejte adresu: <https://remote.kinomap.com>

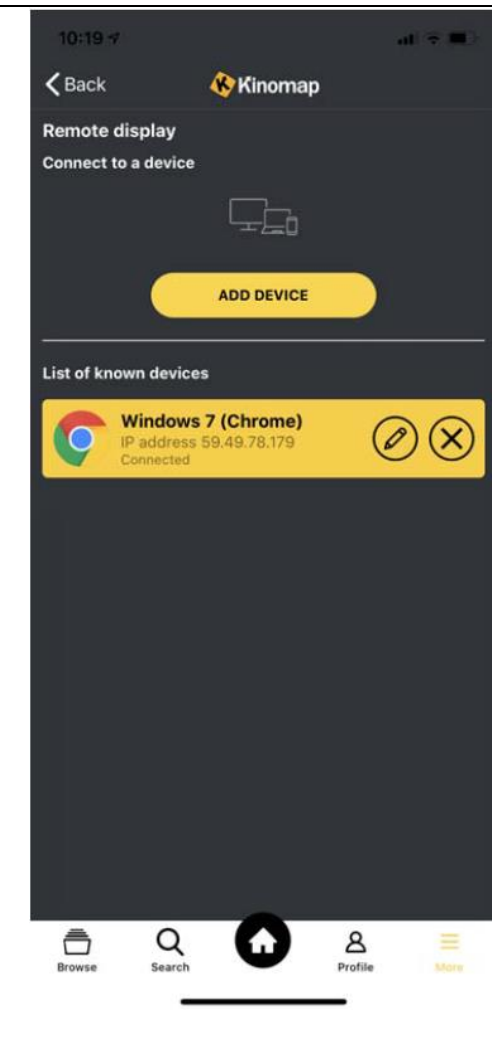


Vyberte „SCAN QR CODE“ Kinomap aplikace spustí váš foťák, namířte jej na QR kód a naskenujte.

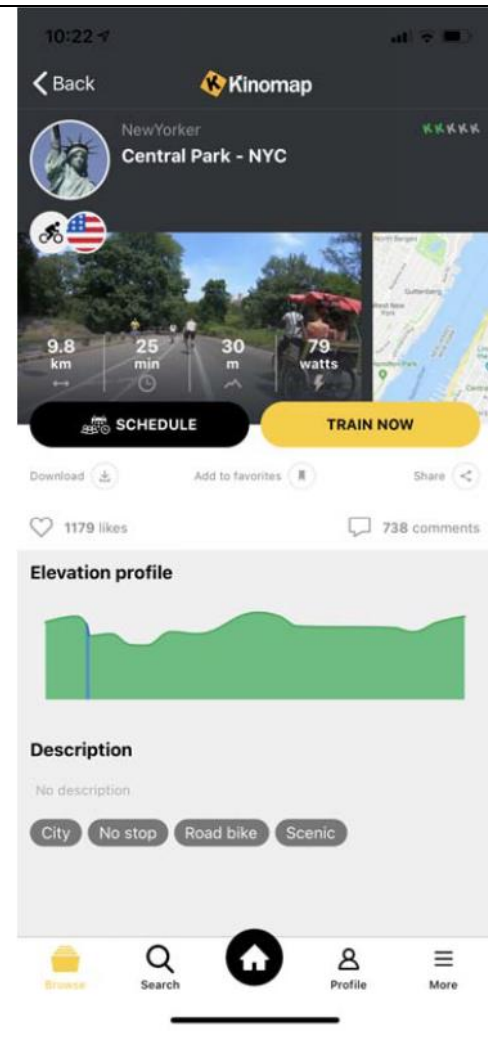
Poznámka: Kinomap aplikace bude potřebovat vaše povolení pro přístup k foťáku, aby mohl naskenovat QR kód. Po naskenování se zobrazí informace o úspěšném spárování.



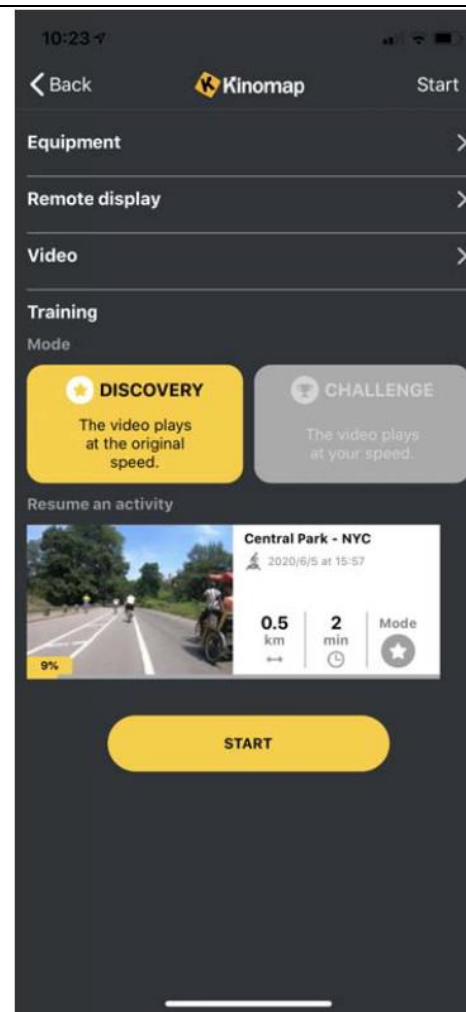
Nyní uvidíte vaše zařízení spárované s prohlížečem.



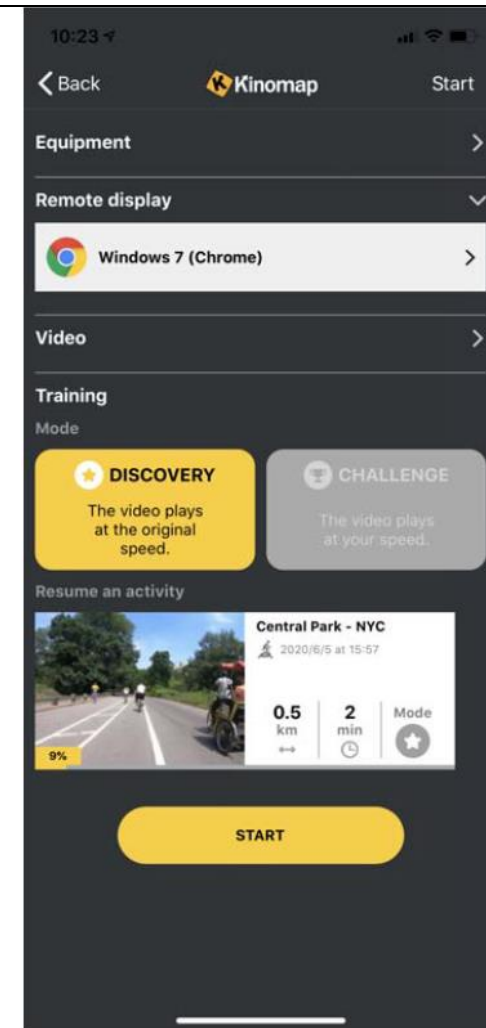
V hlavním menu si můžete vybrat video.



Vyberte „REMOTE DISPLAY“.



Ujistěte se, že máte zařízení spárováno.



Stiskem START spustíte trénink.